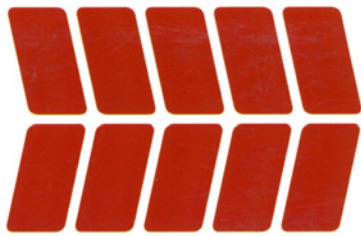


GEMEINDE
GOMARINGEN

*Leben * Wirtschaft * Kultur*





DIE GOMARINGER BAUHANDWERKER

Individuell planen. Koordiniert handeln.



Schießmauerstr. 12
72810 Gomaringen
Tel. 07072 6143
Fax 07072 60277
DieterAstfalk.stuck@t-online.de



Schülerstr. 19
72810 Gomaringen
Tel. 07072 8405
Fax 07072 922422
info@maierfliesen.de
www.maierfliesen.de



Raiffeisenstr. 20
72810 Gomaringen
Tel. 07072 8477
Fax 07072 8488
info@biesinger-elektro.de
www.biesinger-elektro.de



Flaschnerei
Installationen
Sanitäre
Einrichtungen
Tübinger Str. 87
72810 Gomaringen
Tel. 07072 2479
Fax 07072 80965
renz-sanitaer@web.de



Brunnengasse 6
72810 Gomaringen
Tel. 07072 7488
Fax 07072 80286
info@kern-heizung.de
www.kern-heizung.de



Stefan Ulmer
Zimmergeschäft
Öschinger Straße 29
72810 Gomaringen
Tel. 07072 920238
Fax 07072 60309
info@zimmerei-ulmer.de



Harmut Junger
Baugeschäft
Hoher Rain 23
72810 Gomaringen
MobS 0171 6764921



Veit. Ideen aus Stahl

Robert-Bosch-Str. 21
72810 Gomaringen
Tel. 07072 131697
Fax 07072 504864
info@schlossereiveit.de
www.schlossereiveit.de



Bahnhofstraße 13
72144 Dußlingen
Tel. 07072 912511
Fax 07072 922605
www.baumann-ihr-raumausstatter.de



Fauser Fensterbau GmbH
Daimlerstr. 1
72810 Gomaringen
Tel. 07072 2511
Fax 07072 80954
info@fauser-fensterbau.de

Gemeinsam entsteht Besonderes – wir machen mehr aus Ihrem Projekt! *Sprechen Sie mit uns!*

DIE OPTIMALE LÖSUNG FÜR IHRE IMMOBILIE

Sie sind auf der Suche nach einem neuen Domizil
oder möchten eine Immobilie verkaufen oder vermieten?

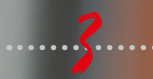


Wir stehen Ihnen gerne in allen Belangen
tatkräftig zur Seite.

Unser erstes Ziel ist und bleibt die **Zufriedenheit**
unserer Kunden, denn nur wer dieser Richtlinie folgt,
geht einer erfolgreichen Zukunft entgegen.

Rufen Sie uns an. **Wir freuen uns auf Sie!**





Liebe Mitbürgerinnen und Mitbürger, liebe Neubürgerschaft, liebe Gäste,

wir begrüßen Sie recht herzlich in der Gemeinde Gomariningen – einem Ort mit hoher Lebensqualität, einem vielfältigen Gewerbe- und Dienstleistungsangebot und einer engagierten Einwohnerschaft.

In dieser Broschüre finden Sie wichtige Informationen zur Gemeinde, der Verwaltung, den öffentlichen Einrichtungen und Aktivitäten in Gomariningen und Stockach. Ob Sie als Gast kommen oder als Neubürger: entdecken Sie Gomariningen und fühlen Sie sich bei uns wohl. Auch im Namen des Gemeinde- und Ortschaftsrates sowie der Verwaltung ein herzliches Willkommen!

Die Broschüre bietet einen umfassenden Einblick in die Ortsgeschichte und die vielseitigen Angebote in Gomariningen und Stockach. Erfahren Sie alles Wissenswerte über die zahlreichen Möglichkeiten der Freizeitgestaltung sowie unser umfangreiches Sport- und Kulturangebot. Informationen und Ansprechpartner für die verschiedenen Lebenslagen runden den Inhalt ab.

Bei Fragen wenden Sie sich bitte an die Mitarbeiterinnen und Mitarbeiter der Gemeindeverwaltung. Wir helfen Ihnen gerne weiter!

Ein besonderer Dank gilt allen Geschäften und Betrieben, die mit ihrer Produktplatzierung einen wesentlichen Teil zum Gelingen der Broschüre beigetragen haben.

Herzliche Grüße

Ihr

A handwritten signature in blue ink that reads 'Steffen Heß'.

Steffen Heß
Bürgermeister

Inhalt

- 3 Vorwort
- 6 Wohnen und Arbeiten in Gomaringen
- 10 Kultur in Gomaringen
- 12 Partnerschaft mit Arcis-sur-Aube

13 Rathaus

- 14 Gemeindeorgane
- 16 Das neue Rathaus
- 18 Ihre Ansprechpartner
- 19 Mitteilungsblatt
- 19 Freiwillige Feuerwehr
- 20 Ver- und Entsorgung
- 22 Gesundheit in Gomaringen
- 24 Klima-, Umwelt- und Naturschutz in Gomaringen

25 Jung und jung geblieben

- 26 Kindertagesbetreuung
- 29 Schule und Schulangebot
- 32 Jugend
- 34 Senior/innen in Gomaringen
- 35 Impressionen
- 36 Kirchen und Religionsgemeinschaften

37 Freizeit

- 38 Vereine
- 38 Sport- und Freizeiteinrichtungen
- 40 Essen, Trinken und Übernachten
- 42 Der ÖPNV in und um Gomaringen
- 44 Inserentenverzeichnis
- 45 Impressionen
- 46 Ortsplan



Lassen Sie sich die Broschüre vorlesen

[http://www.gomaringen.broschüre.info/
Vorlesen/2021_Gomaringen.pdf](http://www.gomaringen.broschüre.info/Vorlesen/2021_Gomaringen.pdf)



» Wohnen und Arbeiten in Gomaringen



Blick von Süden; im Vordergrund die Sportanlagen

Durch die Nähe zu den Städten Tübingen, Reutlingen und Hechingen/Balingen ist Gomaringen eine beliebte Wohngemeinde mit guter Verkehrsanbindung – über die B27 auch zur Landeshauptstadt Stuttgart und zum Flughafen. In den letzten zehn Jahren stieg die Einwohnerzahl konstant an. Derzeit leben hier über 9.000 Personen in rund 4.300 Haushalten.

Das Landschaftsbild zeigt sich als ein typischer Ausschnitt des äußeren Albvorlandes. Der höchste Punkt im Süden liegt in Richtung Öschingen bei etwa 570 Meter ü. NHN, der tiefste im Westen an der B 27 bei rund 350 Metern.

Die Bevölkerung ist in ihrer sozialen Struktur gut gemischt und kann vor Ort von einer guten Infrastruktur, von Gewerbe, Einzelhandel, Dienstleistung und zahlreichen florierenden Handwerksbetrieben profitieren. Eine

Vielzahl von Betrieben ist in Gomaringen ansässig und stellt rund 1.900 Arbeitsplätze zur Verfügung. Mehrere Unternehmen haben einen internationalen Wirkungskreis.

INFO: UNIPRO Gewebepark
Bürgermeister Steffen Heß
Telefon 07072 9155-1000
www.unipro-gewebepark.de

INFO: Herr Tobias Locher
(kommunale Bauplätze)
Telefon 07072 9155-4100
tlocher@gomaringen.de
Herr Andreas Pautsch
(Gewerbe)
Telefon 07072 9155-3000

Aktuelle Informationen zu laufenden und abgeschlossenen Bauleitplanverfahren sowie zu aktuell erschlossenen Baugebieten finden Sie auf unserer Homepage:



www.gomaringen.de/de/buergerinfo/bauen/bebauungsplaene-im-verfahren

Bürgerbeteiligung beim
Gemeindeentwicklungskonzept



» Gemeindegeschichte

Die Anfänge des Ortes liegen, wie die Namensendung auf „ingen“ nachweist, in der Zeit der Besiedlung dieses Raumes durch die Alemannen. Im 11. Jahrhundert wird Gomaringen zum ersten Mal in der Chronik des Berthold von Zwiefalten urkundlich genannt. Im Jahre 1191, nach dem Aussterben der Grafen von Achalm, sind erstmals Angehörige des sich nach Gomaringen nennenden Ortsadels urkundlich nachweisbar.

Es waren Friedericus und Hugo de Gomaringen, die im Dienst des Pfalzgrafen von Tübingen standen. Zum Besitz der Herren von Gomaringen gehörten eine Burg mit Vorhof, das heutige Schloss sowie andere Rechte und Besitztümer. In ihrem Wappen führten die Gomaringer zwei silberne Adlerflügel auf blauem Grund. Das heutige Ortswappen zeigt die Adlerflügel auf rotem Grund.

Wappen heute



Das heutige Ortswappen zeigt die Adlerflügel auf rotem Grund.

Im 13. bis 15. Jahrhundert begegnen uns in der Geschichte die Herren von Gomaringen sehr oft als Kirchenherren. Ihre bedeutendsten Vertreter waren Werner und Peter von Gomaringen, beides Äbte von Bebenhausen – dem Hauskloster der Pfalzgrafen von Tübingen.

Durch dauernde Erbteilungen und die Nähe zum geistlichen Stand – mit den damit verbundenen Schenkungen, vornehmlich an das Kloster Bebenhaus-



Zierfachwerk am Gomaringer Schloss



sen – setzte schon bald nach Mitte des 14. Jahrhunderts der wirtschaftliche Niedergang der Familie ein. In der zweiten Hälfte des 15. Jahrhunderts ging nach mehrmaligem Eigentumswechsel der gesamte ehemalige Gomaringer Besitz mit allen Rechten und Leibeigenen auf das damals noch wohlhabende Spital der Reichsstadt Reutlingen über. 150 Jahre lang nahmen Vögte die reichsstädtischen Belange im Schloss wahr. In dieser Zeit fand die Reformation Eingang in Gomaringen.

Nach dem 30-jährigen Krieg, von dessen Schrecken Gomaringen nicht verschont wurde, verkaufte das hochverschuldete Reutlingen im Dezember 1648 Gomaringen als „sein



oben: Im Linsenhof
unten: Evangelische Kirche



Stavo Gräter (1900-1928) im Rahmen der »Kulturhistorischen Inszenierung« im Rathaus



Die Bibliothek in der Schlossscheuer

vornehmstes Dorf mit Schloss“ um 30.000 Gulden an Herzog Eberhard III. von Württemberg. Bis 1807 war Gomaringen dann herzogliches Kammer-schreibereigut, also direkt dem Fürsten unterstellt, und wurde durch Vögte vom Gomaringer Schloss aus verwaltet – auch heute eine besondere Sehens-würdigkeit, die das Ortsbild prägt. Von 1837 bis 1841 war das Gebäude Pfarrsitz von Gustav Schwab. Einer seiner Amtsvorgänger war Johann Ulrich Schwindrazheim (1736–1813), der Verfasser der von Schiller gereimten „Kausalgedichte eines Wirtembergers“. Danach kam der Ort bis zum Jahr 1873 wieder zum Kreis Reutlingen. Die Oberamtsbeschreibung von 1824 berichtet, dass Gomaringen die „ärmste und kinderreichste Gemeinde“ war und die auf dem Grundeigentum haftenden Reallasten die höchsten im Oberamt Reutlingen waren. So ist es nicht verwunderlich, dass von Ende des 18. bis zum Ende des 19. Jahrhunderts 821 Gomaringer vor allem in die USA auswanderten. Seit der Gemeinde- und Kreisre-form 1973 gehört Gomaringen zum Landkreis Tübingen. Die Gemeinde Stockach ließ sich am 1. Dezember 1973 freiwillig in die Gemeinde Go-maringen eingliedern. Des Weiteren wurde der Gemeindeverwaltungs-verband Steinlach-Wiesaz mit Sitz in

Gomaringen gebildet. Dem Verband gehören die Gemeinden Gomaringen, Dußlingen und Nehren an. Abhängig von der Bodenbeschaf-fenheit herrschen Wälder, Obst- und Mähwiesen vor. Bei einer Markungs-fläche von 1.730 Hektar stehen ca. 495 Hektar in forstwirtschaftlicher und ca. 800 Hektar in landwirtschaftlicher Nutzung. Dabei ist etwa die Hälfte der landwirtschaftlich genutzten Fläche Ackerland von unterschiedlicher Güte. Die Gemeinde Gomaringen, früher bäuerlich und handwerklich orientiert, ist heute von Gewerbe, Dienstleistung und immer noch zahlreichen Handwerksbetrieben bestimmt. Gomaringen ist ein verkehrsgünstiger Standort und liegt unweit der B 27 und der B 28, ungefähr gleich weit entfernt von den beiden Kreisstädten Tübin-gen und Reutlingen, die gemeinsam ein Oberzentrum mit Universität und Hochschule bilden. Die nächstgelege-ne Stadt Mössingen ist sechs Kilometer entfernt; alle sind über gut ausgebaute Straßen leicht erreichbar. In wenigen Jahren wird die geplante Regional-stadtbahn die Standortvorteile Gomaringens im Raum Neckaralb noch erhöhen.

Sehenswertes

Das Gomaringer Schloss

Das über 700 Jahre alte Gomaringer Schloss als Bürgerhaus ist der kulturel-le Mittelpunkt der Gemeinde. Konzerte, Kunstausstellungen, Trauungen sowie Kulturerlebnisse finden dort statt. Wer sich in Gomaringen das Ja-Wort gibt, wird dies im Schloss tun. Freitagvor-mittags findet im äußeren Schlosshof der Wochenmarkt statt, am ersten Adventswochenende der traditionelle und weit über die Ortsgrenzen hinaus bekannte Weihnachtsmarkt.

Das Gomaringer Rathaus in der ehemaligen Kindlerschen Fabrik

Teil der Gomaringer Kulturgeschichte ist auch die ehemalige Kindlersche Fabrik, die – von Grund auf saniert – seit April 2020 eine neue Funktion als Rathaus gefunden hat. Innen führt eine so genannte Kulturhistorische Inszenierung durch die Geschichte des Hauses.

Gomaringer Geschichtspfad

Auf dem Gomaringer Geschichtspfad sind viele historisch interessante Stellen in der Gemeinde zu entdecken. Neu hinzugekommen sind die Info-Tafeln am Steigerturm des ehemaligen Feuerwehrmagazins in Stockach.

Wandern in Gomaringen

Rund um und in Gomaringen und Stockach gibt es sechs Rundwanderwege. Wichtige Startpunkte sind die Wanderparkplätze Buchbach und Kohlgrube, wo auf großen Wandertafeln die Themenstrecken zu finden sind. Eine besondere Route heißt „Wo der Most wächst“. Hier und auf der Strecke „Zu den Giganten im Wald“ wird das Thema Gomaringer Streuobstwiesen sehr präsent. Als Mitglied des Vereins „Schwäbisches Streuobstparadies“ sieht sich die Gemeinde verpflichtet, den Erhalt der Streuobstwiesen zu unterstützen. Eine weitere Wanderstrecke führt zum „Horn“. Neben dem phantastischen Ausblick über den Ort und zum Albtrauf lohnt ein Blick auf die Aussichts-Peilscheibe: In 3D-Optik erkennt man in der exakten plastischen Darstellung der Schwäbischen Alb und des Albvorlands im Umkreis von 25 Kilometern auch die tief in den Albtrauf eingeschnittenen Täler.



<https://www.outdooractive.com/de/wanderungen/gomaringen/wanderungen-in-gomaringen/2451900/>

Im äußeren Schlosshof: Das »Rote Haus«



Die Elektriker in Ihrer Nähe



Sie suchen einen Fachmann zur Installation einer Steckdose? Oder ein Team zur Planung und Montage der gesamten Elektro-Gebäudeinstallation? Kleine und große Aufgaben übernehmen wir gerne. Zuverlässige Ausführung sichern wir Ihnen als Fachbetrieb zu. – Und im Elektrofachgeschäft Geo Pflumm erhalten Sie aktuelle Haushaltsgeräte namhafter Hersteller, moderne Leuchten sowie Leuchtmittel und Ersatzteile.

Kirchstraße 20
72810 Gomaringen
Tel. 07072 2340
www.geo-pflumm.de



WIR HEIZEN IHNEN EIN!

DENTLER
SANITÄR HEIZUNG SOLAR

DENTLER GMBH
BENZSTR. 4 • 72810 GOMARINGEN • TEL. 07072 2566
INFO@DENTLER-GMBH.DE • WWW.DENTLER-GMBH.DE



Feine Modemodern vergangener Zeiten im Naturana-Museum

» Kultur in Gomaringen

Das Schloss als Bürgerhaus ist der stilvolle äußere Rahmen für ein vielfältiges Kulturangebot. Konzerte, Lesungen, Kleinkunst, verschiedene Vortragsreihen, Ausstellungen, Kino und Theater ergeben eine abwechslungsreiche Mischung, ergänzt durch Veranstaltungen im Kultursaal der Sport- und Kulturhalle.

In Kooperation mit der Gemeindeverwaltung wirken

Jahresausstellung des Kreativen Gomaringen

Volkshochschule, Bibliothek, Jugendmusikschule Steinlach, Kirchengemeinden, Geschichts- und Altertumsverein, Fördergemeinschaft Gomaringer Schloss, Musik- und Gesangsvereine, „Kreatives Gomaringen“, weitere Vereine, Schulen, Initiativen und sonstige Partner zusammen und präsentieren jährlich 60 bis 70 Veranstaltungen. Das aktuelle Programm wird zweimal jährlich im Semesterprogramm der vhs Gomaringen (integriert im Programm der vhs Reutlingen) und auf der Homepage der Gemeinde (www.gomaringen.de) veröffentlicht.

Besondere Akzente im Gomaringer Kulturprogramm:

- ... **„Gomaringer Schlosskonzerte“**: ein Forum für regional und überregional bekannte Künstler
- ... **„Gomaringer Schlossgespräche“**: neu denken – umdenken – anders denken
- ... **Kunstaustellungen im Schloss**
- ... **Wechselausstellungen des Gustav-Schwab- und Heimatmuseums** zu Themen der Gomaringer Geschichte
- ... **Gomaringer Weihnachtsmarkt** im Schlosshof
- ... **Gomaringer Open Air Kino** im Schlosshof
- ... **Konzerte** der Gomaringer Musikvereine
- ... **Kirchenkonzerte**
- ... **Kleinkunstabühne** in der Aula der Schlossschule
- ... **Kindertheater** in der Bibliothek
- ... **Kinderkino** im Schloss
- ... **„Literatur unterm Dach“**: Literaturveranstaltungen im





Die Sopranistin Johanna Pommranz, hier bei einer Aufführung der Carmina Burana

Dachgeschoss der Bibliothek

- ... **„Unterwegs in fremden Kulturen“**: Vorträge, Reiseberichte, Gespräche
- ... **„Gesundheitsforum im Schloss“**: Vortragsreihe zu Gesundheitsthemen
- ... **„Der Natur auf der Spur“**: Filme, Diavorträge, Exkursionen
- ... **Gomaringer Theatersommer** im Schlosshof
- ... **Jahresausstellungen** des „Kreativen Gomaringen“

INFO Gomaringer Schloss

Schlosshof 1
 Auskünfte über alle Veranstaltungen im Schloss gibt die Gemeindeverwaltung
 Telefon 07072 9155-2002
 oder
 die Volkshochschule
 Frau Christine Widmann-Simon
 Schlosshof 1, 72810 Gomaringen
 Telefon 07072 922799-0
 Telefax 07072 922799-1
 www.gomaringen@vhsrt.de

INFO Schloss- und Gustav-Schwab-Museum

Schlosshof 1
 Öffnungszeit: Sonntag 13:30-17:00 Uhr

INFO Schlossführungen

Willi Kemmler, Vorsitzender des Geschichts- und Altertumsvereins
 Telefon 07072 91212-0
 Telefax 07072 91212-2



www.schlossmuseum-gomaringen.de
 info@schlossmuseum-gomaringen.de

Auch die Möglichkeit für eigene Kreativität kommt nicht zu kurz. Die Jugendmusikschule Steinlach und die musiktreibenden Vereine bieten ein Forum für die Musikpraxis sowie für die Aus- und Weiterbildung.

Wechsausstellung im Schloss- und Gustav-Schwab-Museum



» Partnerschaft mit Arcis-sur-Aube

Seit 1976 pflegt die Gemeinde Gomaringen eine Städtepartnerschaft mit der französischen Stadt Arcis-sur-Aube (150 km südöstlich von Paris, 27 km nördlich von Troyes in der Region Grand-Est gelegen, knapp 2.900 Einwohner). Troyes ist Hauptort der Champagne. Bürgermeister von Arcis-sur-Aube ist seit 2020 Charles Hittler.

Entstanden ist die Partnerschaft nach einem Besuch einer Jugendgruppe aus Gomaringen, die in der Nähe von Arcis-sur-Aube Gräber gefallener deutscher Soldaten pflegten.

Die Väter der Partnerschaft waren der im Februar 2002 verstorbene Bürgermeister a.D. Heinz Raff und sein damaliger französischer Kollege Robert Piat. Robert Piat war bis zu seinem Tod im Juni 2011 Präsident des Partnerschaftskomitees in Arcis-sur-Aube. Nachfolger war sein Sohn Michel Piat;



Die Freundschaftsstele zum
40-jährigen Jubiläum

von ihm übernahm 2019 Thomas Antoine. Neben dem regelmäßigen Schüleraustausch zwischen der Merian-Gemeinschaftsschule und dem Collège de la Voie Châtelaine findet die Partnerschaft durch vielfältige Begegnungen ihren Ausdruck.

2016 blickte die Gemeinde auf eine 40-jährige Partnerschaft zurück und feierte dieses Jubiläum in Arcis-sur-Aube.

Im Mai 2017 reisten über 100 französische Gäste nach Gomaringen und feierten ein tolles Fest der Begegnung und Freundschaft.

INFO: Freundeskreis Arcis

Philipp Allard
Telefon 07072 4347
eallard@web.de
Georg Löffler
Telefon 07072 7920
gcloeffler@gmail.com



**Wir machen,
dass es fährt.**






Werner Schneider
Robert-Bosch Straße 21/1 - 72810 Gomaringen
Tel. 0 70 72/62 67 - www.wernerschneider.go1a.de

Schneider-Fotos
Daniel Schneider
Büro: 07 072-922 296
Mobil: 0174- 98 95 504
mail@schneider-fotos.de
www.schneider-fotos.de



VERKAUF ◊ CAMPER VERMIETUNG ◊ SERVICE









Gomaringen, Bahnhofstr. 33
Crosscamp@auto-weimar.de

07072/920404
www.auto-weimar.de





Rathaus

» Gemeindeorgane



v. l.: F. Haas, S. Görlach, M. Kuttler, Ch. Stöhr, D. Leibßle, G. Bühler, M. Renz, W. Junger, D. Redemann, K. Gaiser-Dölker, G. Föll, J. Puhm, P. Rupp-Wiese, Dr. H. Rombach, D. Diestel, L. Renz, S. Heß, D. Rebstock. Es fehlen: M. Föll, Dr. R. Kälberer

Gemeinderat

Name	Adresse	Telefon 07072	Partei
Bürgermeister			
Steffen Heß	Lindenstraße 63	9155-1000	
Mitglieder Gemeinderat			
Gudrun Bühler	Hinterweilerstraße 20	918791	CDU
Daniela Diestel	Rathausstraße 9	5702	SPD
Günter Föll	Grundstraße 20	80303	FW
Maximilian Föll	Hauffstraße	50285	SPD
Kirsten Gaiser-Dölker	Alteburgstraße 43	923002	FW
Sarah Görlach	Härtenstraße 14	9139801	FW
Friedhelm Haas	Eichendorffstraße 9	6114	SPD
Walter Junger	Albstraße 55	5327	FW
Dr. Roland Kälberer	Ziegelgrubenstraße 37	7410	CDU
Martin Kuttler	Tannenstraße 26		FW
Daniel Leibßle	Filsenbergstraße 3	915288	CDU
Theresa Pfeiffer	Tübinger Straße 40	6360	SPD
Jonas Puhm	Schießmauerstraße 3	8960779	Grüne Liste
Dietrich Rebstock	Kirchstraße 25	60371	Grüne Liste
Dieter Redemann	Hinterweilerstraße 7	2565	FW
Louis Renz	Erdbachstraße 4	9279530	SPD
Michael Renz	Bachstraße 34	9279710	FW
Dr. Hartmut Rombach	Hummelbergstraße 11	131389	Grüne Liste
Petra Rupp-Wiese	Albstraße 12	7150	Grüne Liste
Christa Stöhr	Steinäckerstraße 6	8313	FW



v.l.: J.Reichert, M. Junger, S. Junger, Ch. Stöhr, R. Denk, H.Mezger, F. Kuttler; Bürgermeister S. Heß



Ansicht von Stockach

Ortschaftsrat Stockach

Name	Adresse	Telefon 07072
Ortsvorsteherin		
Christa Stöhr	Steinäckerstraße 12	8313
Mitglieder Ortschaftsrat		
Rainer Denk	Immenhäuser Straße 12	5387
Martin Junger	Hauptstraße 31	912830
Stefan Junger	Zwerchäckerstraße 12	923850
Frank Kuttler	Gomaringer Straße 5	921924
Heiko Mezger	Zwerchäckerstraße 11	912171
Jürgen Reichert	Immenhäuser Straße 5/1	0176 22759242

weil Blumen nie für die Katz sind!



Gomaringer
Blumenlädle
im alten E-Werk

BLUMEN, DEKO, GARTEN UND VIELES MEHR...
Tübinger-Straße 60 • 72810 Gomaringen • gomaringer-blumenlaedle.de
Telefon: 07072 / 921766 • E-Mail: rausenberger@t-online.de





» Das neue Rathaus in der ehemaligen »Kindlerschen Fabrik«

Im April 2020 zog die Gemeindeverwaltung in ihr neues Rathaus – die ehemalige Kindlersche Fabrik – um.

Bauabschnitte

1902 Erstes zweigeschossiges Wohn- und Geschäftsgebäude der Kindlerschen „Corsettenfabrik“, traufständig zur Lindenstraße (damals noch Schlossstraße) mit anschließender eingeschossiger Halle; Architekten: Friedrich Gack aus Gomaringen und Heinrich Abel aus Reutlingen

1906 heutiger Mitteltrakt ausgebaut und erhöht; Schornstein

1914 der große nördliche Trakt bis zur Bahnhofstraße

2017 Start des Umbaus

2020 im April Bezug durch die Gemeindeverwaltung

Besonderheiten des Gebäudes

- ... **Kulturdenkmal** der Baden-Württembergischen Textilindustrie
- ... Die Kindlersche Miederwarenfabrik ist die **Wiege der Gomaringer Textilindustrie** und war bis zum Schluss und gemeinsam mit Naturana (Gründung 1917) einer der großen Arbeitgeber in Gomaringen

- ... In der Kindlerschen Miederwarenfabrik (Richtung Bahnhofstraße) wurde von Stavo Gräter und Martin Kern ein **Radio entwickelt** und 1920 die DERA (Deutsche Radio Gesellschaft) gegründet
- ... Auf der Baustelle fand im September 2018 das **Rohbaukonzert mit dem Deutschlandfunk und der Deutschen Stiftung Denkmalschutz** statt (Förderung für die Sanierung historischer Fenster: 100.000 Euro)
- ... Die Geschichte des Hauses und der maßgebenden Personen ist in einer **„Kulturhistorischen Inszenierung“** festgehalten (acameo Tübingen; Frieder Findeisen, Lisa Weiß)
- ... Der Umbau wurde **2021 als Best-Practice-Beispiel** in die Broschüre zur neuen Leipzig-Charta des Ministeriums für Wirtschaft, Arbeit und Wohnungsbau Baden-Württemberg sowie als „herausragendes Beispiel“ in die Dokumentation „50 Jahre Städtebauförderung in Baden-Württemberg“ aufgenommen

Finanzielles

- ... **Kosten:** gesamt rund 13 Mio. Euro
- ... **Förderung:** rund 7,75 Mio. Euro (Gesamtrahmen des städtebaulichen Förderprogramms „Ortsmitte III“)



Eckdaten zum Gebäude

- ... **Länge:** ca. 80 m, Breite: 12-15 m
- ... **Höhe:** zwischen 10 und 13,5 m (zwei- und dreigeschossig)
- ... **Grundstücksfläche:** 2.290 m²
- ... **Umbauter Raum:** knapp 12.000 m³
- ... **Mitarbeiter/innen:** 35
- ... **Büros:** 32 für das Rathaus, 5 für den Polizeiposten (Bahnhofstraße 8)
- ... Auf dem Dach befindet sich eine **PV-Anlage** mit 29,64 kwp
- ... **Ladesäulen** für E-Autos und E-Bikes
- ... **Fahrradabstellplätze** (auch mit Überdachung)
- ... **barrierefreie Stellplätze**
- ... **barrierefreier Zugang**, Aufzug

Hausanschrift

Lindenstraße 63, 72810 Gomaringen

Postanschrift

Postfach 84, 72807 Gomaringen
 Telefonzentrale 07072 9155-0
 Telefax 07072 9155-1111
www.gomaringen.de
 Bürger-App Gomaringen
 (über App Store und Play Store)
info@gomaringen.de

Bankverbindungen

Kreissparkasse Tübingen
 (IBAN: DE91 6415 0020 0000 3000 78,
 BIC: SOLADESITUB)
 VR Bank Tübingen eG
 (IBAN: DE24 6406 1854 0000 0080 01,
 BIC: GENODESISTW)
 Vereinigte Volksbanken eG
 (IBAN: DE09 6039 0000 0110 1510 03,
 BIC: GENODESIBBV)

Sprechzeiten Gemeindeverwaltung

Mo, Di, Do, Fr	08:00–12:00 Uhr
Mo	14:00–16:00 Uhr
Do	14:00–18:00 Uhr

Öffnungszeiten Bürgerbüro

Mo	08:00–12:00 Uhr und 14:00–16:00 Uhr
Di, Do	08:00–12:00 Uhr und 14:00–18:30 Uhr
Fr	08:00–12:30 Uhr

Ortschaftsverwaltung Stockach

Schulstraße 12, 72810 Gomaringen

Sprechstunde des Bürgermeisters in Stockach

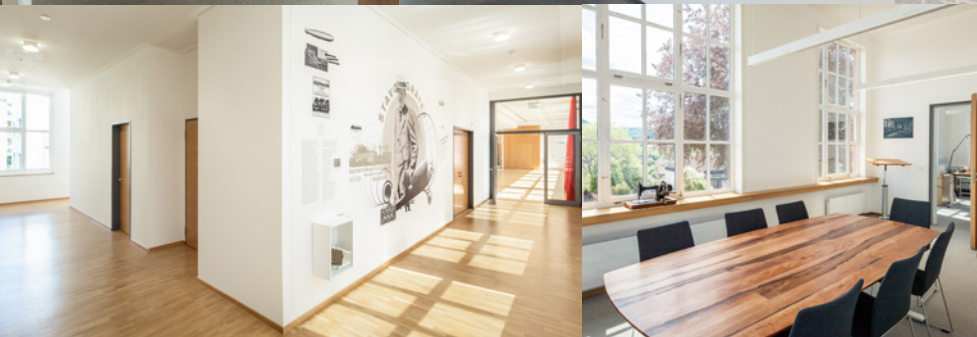
Einmal monatlich nach Ankündigung im Gemeindeboten und auf der Homepage/App der Gemeinde.

Bürger Spaziergang

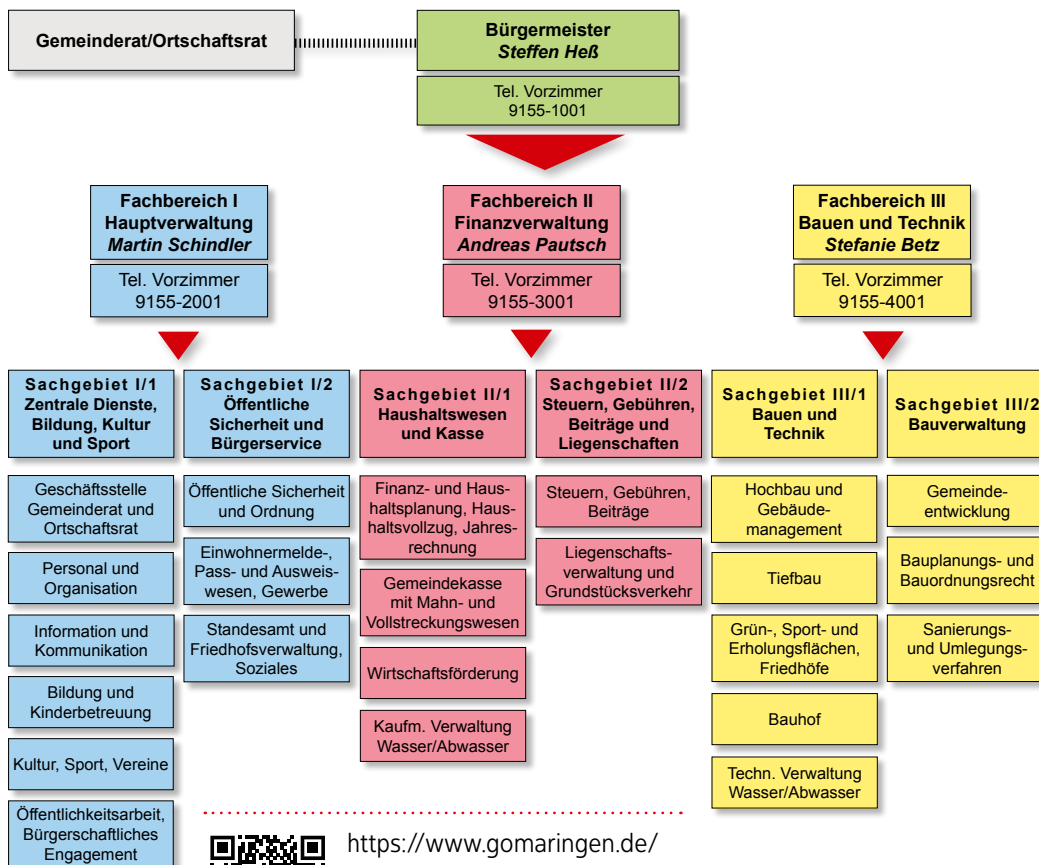
Von März bis Oktober einmal monatlich nach Ankündigung im Gemeindeboten und auf der Homepage/App der Gemeinde.

Sprechstunde der Ortsvorsteherin in Stockach

Einmal monatlich nach Ankündigung im Gemeindeboten und auf der Homepage/App der Gemeinde.



» Ihre Ansprechpartner in der Verwaltung



[https://www.gomaringen.de/
de/rathaus/verwaltung/
mitarbeiter](https://www.gomaringen.de/de/rathaus/verwaltung/mitarbeiter)

GEMEINDEVERWALTUNGSVERBAND
Steinlach-Wiesaz



Gemeinde- verwaltungs- verband Steinlach- Wiesaz (GVV)

Die Gemeinde Gomaringen ist mit Dußlingen und Nehren Mitglied im Gemeindeverwaltungsverband Steinlach-Wiesaz. Geschäftsführerin: Katharina Kleber Schlossohof 6, 72810 Gomaringen
Telefon 07072 60075-20
Telefax 07072 60075-29
gemeindeverwaltungsverband@gomaringen.de
www.gvv-steinlach-wiesaz.de

Ruggaber
Möbel nach Maß GbR

Inhaber Jürgen, Frank und Fred Ruggaber
In der Stelle 6 · 72810 Gomaringen
Tel. 07072 2576 · Fax 07072 2239
info@ruggaber-moebel.de

GERNE REALISIEREN WIR AUCH
IHR BAUVORHABEN

WWW.ARCHITEKTEN-GAISSER.DE

MAYER GbR · Eisenwaren · Metallbau

- Gartengeräte der Qualitätsmarke SHW
- Werkzeuge
- Eisenwaren
- Fachmännische Beratung

Lubbachstr. 19 · 72810 Gomaringen · Tel. 07072 7266

Redemann
ELEKTRO- und MULTIMEDIA-Meisterbetrieb
Mathias u. Dieter Redemann GbR · Hinterweilerstraße 7 · 72810 Gomaringen
Tel. 07072-2565 · www.elektro-redemann.de

- ✓ TV & Multimedia
- ✓ Telefonie
- ✓ Küchengeräte
- ✓ Haushaltsgeräte
- ✓ Internet
- ✓ Elektroinstallationen

» Mitteilungs- blatt

»Der Gemeindebote«

Erscheint einmal wöchentlich am Samstag und wird kostenlos an alle Haushalte in Gomaringen verteilt.

RegioMediaVerlag GmbH

www.gomaringer-verlag.de

Redaktionsschluss für den redaktionellen Teil:

Donnerstag 11:00 Uhr

Anzeigen

Die Annahme erfolgt direkt beim Verlag. Anzeigenschluss für den Gemeindeboten Gomaringen ist Donnerstag um 12 Uhr. Für Kombianzeigen, die auch in den benachbarten Orten erscheinen, müssen die Anzeigen bis Mittwoch 10 Uhr beim Verlag vorliegen.

INFO: Amtliche Bekanntmachungen

Homepage der Gemeinde Gomaringen

(www.gomaringen.de > Startseite)

Gemeindebote

» Freiwillige Feuerwehr

Die Freiwillige Feuerwehr Gomaringen besteht aus den zwei aktiven Abteilungen Gomaringen und Stockach sowie der Jugend- und der Altersabteilung. Neben den üblichen Aufgaben einer freiwilligen Feuerwehr beteiligen sich derzeit ca. 70 Aktive und 30 Mitglieder der Altersabteilung rege am kulturellen Leben in Gomaringen.

INFO: www.ff-gomaringen.de

Die Gomaringer Feuerwehr im Einsatz



Hallo Gomaringen!

Wir machen uns stark für Sie.

Jetzt kostenlose Leseprobe bestellen!

2 Wochen für 0,- € – die Lieferung endet automatisch.

(07071) 934-222 vertrieb@tagblatt.de Stichwort: Neubürger



 **Schwäbisches Tagblatt**

Uhlandstraße 2, 72072 Tübingen

Redaktion: Mario Beißwenger
(07473) 950-718

Anzeigen: Sascha Niggel
(07473) 950-714



N Niklaus Baugeräte

- ▶ Anhänger
- ▶ Bautrockner
- ▶ Container
- ▶ Elektrowerkzeug
- ▶ Gartengeräte
- ▶ Hebebühnen
- ▶ Hochdruckreiniger
- ▶ Krane
- ▶ Minibagger
- ▶ Radlader
- ▶ Rüttelplatten
- ▶ Stampfer
- ▶ Steinsägen uvm.

- **GROSSER MIETPARK** für Minibagger & Co.
- **Werkstatt, Kran- & Containerservice**
- **FACHMARKT** für Werkzeug & Arbeitskleidung




Gomaringen Robert-Bosch-Str. 23 07072-91060
www.nikbau.de www.mietcenter.com

Boll Clean
Wir sind dem Schmutz auf der Spur

Gebäudereinigung und Dienstleistungen für Unternehmen und Privatkunden

Infos auf www.boll-clean.de oder unter 07072-50350

Boll Clean GmbH,
Rossbergstr. 8,
72810 Gomaringen

Meisterbetrieb seit 1995



DÜRR
Karosserie & Lackier
Fachbetrieb

Robert-Bosch-Straße 58 · 72810 Gomaringen
Tel.: 07072 921242 · Fax: 07072 921244

www.dürr-lackierungen.de · mail@dürr-lackierungen.de

Ihr Autohaus mit dem persönlichen Service

Ford
HUMBAUR
WALTER
Inh. Stephan Walter e. K.

Neu- & Gebrauchtfahrzeuge | PKW-Anhänger | Transporter
Diagnose & Reparatur | Lack- & Karosserie-Instandsetzung
Autovermietung | Ersatzteile | Zubehör

Hechinger Straße 19 · 72810 Gomaringen
Tel. 07072 9280-0 · www.ford-walter-gomaringen.de

AUTOteam
plus
KFZ-Meisterbetrieb
M-SPORT

M-SPORT GmbH
Bahnhofstraße 37
72810 Gomaringen
Tel. 07072 920103
Fax 07072 920104
m-sport@t-online.de



» Ver- und Entsorgung

Gas

FairNetz Reutlingen

Hauffstraße 89
72762 Reutlingen

Beratung

Telefon 07121 582-3000
Störungsmeldungen
Telefon 07121 582-3222 (24 Std./7 Tage)

Strom

FairNetz Reutlingen

Hauffstraße 89
72762 Reutlingen

Störungsmeldungen

Telefon 07121 582-3222 (24 Std./7 Tage)

Wasser

Wassermeister Martin Baur

Telefon 07072 914565
nach Dienstschluss
Telefon 01523 7719162

Müllabfuhr

Näheres können Sie dem **Abfallkalender des Landkreises Tübingen** entnehmen, der an jeden Haushalt verteilt wird und auch von der Homepage heruntergeladen werden kann.

Altpapier wird regelmäßig von örtlichen Vereinen eingesammelt; bitte beachten Sie die Terminankündigungen im Gemeindeboten.

Häckselplatz

In den Monaten **Februar, März, April, September, Oktober und November** ist der Häckselplatz jeden Samstag von 14:00 bis 17:00 Uhr geöffnet. Im Januar, Mai, Juni, Juli, August und Dezember jeden 1. und 3. Samstag von 14:00 bis 17:00 Uhr.

Satz und Layout
kreativ und präzise

Buchbinderei
vielseitig faszinierend

Digitaldruck
schnell und effektiv

Webdesign
dynamisch vernetzt

Werbeartikel
wirkt großartig

Werbeschilder
auffallend plakativ

Bücher
nicht nur schwarz-weiß

LKW-/Maschinenbeschriftung
starker Auftritt

Autobeschriftung
alle Marken – nicht nur Käfer

Beratung
individuell passend

Entwurf
erfrischend anders

Textilbeschriftung
anziehend und funktionell

Lichtwerbung
beeindruckend effektiv

Verlag
Wissenswertes nachhaltig

Offsetdruck
einfach gigantisch

VEREINIGTE DRUCKEREIBETRIEBE
LAUPP & GÖBEL
www.meine-druckerei.de
Robert-Bosch-Straße 42
72810 Gomaringen
Telefon 07072 91389-0
info@meine-druckerei.de



Erwin Ott
Mechanische Werkstatt e. K.

Robert-Bosch Straße 36
72810 Gomaringen
Tel. 0 70 72. 69 55
Mobil 0173. 3173453
Fax 0 70 72. 92 36 35

info@mechanische-werkstatt-ott.de
www.mechanische-werkstatt-ott.de



Verstehen ist einfach.

Wenn man einen Finanzpartner hat,
der die Region und ihre Menschen
kennt!

Die Kreissparkasse in Gomaringen,
Bahnhofstraße 17:

Telefon 07071 205-2710
www.ksk-tuebingen.de

 Kreissparkasse
Tübingen



U-HAUS
MASSIVHAUS

über 40 Jahre!

- massiv
- individuell
- energieeffizient
- langjährige Erfahrung
- regionale Handwerker



Besuchen Sie uns in Gomaringen. Virtuelle Rundgänge unserer 7 Musterhäuser auf www.u-haus.de

Ergenzingen ■ Gomaringen ■ Pforzheim ■ Nürtingen

» Gesundheit in Gomaringen

Apotheken

Schloss-Apotheke

Inh. Birgit Schricks
Lindenstraße 52
Telefon 07072 912282
www.gomaringer-apotheken

Wiesaz-Apotheke

Inh. Birgit Schricks
Bahnhofstraße 17
Telefon 07072 912791
www.gomaringer-apotheken.de

Arztpraxen

Dr. med. Hermann Fecker

Hausarzt/Internist
Lindenstraße 66
Telefon 07072 5322, Fax -60883

Dr. med. Bernd Schilling

Allgemeinmedizin
Lindenstraße 84
Telefon 07072 7031
und 07072 912575

Dr. med. Gerhard Stütze

Praktischer Arzt
In der Stelle 3
Telefon 07072 60999

Rolf-Henning Treff

Praktischer Arzt
Eichendorffstraße 2
Telefon 07072 2579
Telefax 07072 60461

Kieferorthopädie

Dr. Monica Cremer

Zahnärztin für Kieferorthopädie
Hermann-Hesse-Straße 2
Telefon 07072 7324
www.kfo-cremer.de

Zahnmedizin

Dres. med. dent. Jörg und Marius Erz

Max-Planck-Straße 12
Telefon 07072 3333

Dres. med. dent. Marc Schultz und

Thomas Pflüger
Lindenstraße 66
Telefon 07072 2298

Roman Brida

Bahnhofstraße 17
Telefon 07072 920105

Augenoptik

Gläserne Brillenmanufaktur

Optik Fischer
Ute Engel und Matthias Fischer
Dieselstraße 26
Telefon 07072 2089601

Reinhardt GmbH

Bahnhofstraße 19
Telefon 07072 6694

Ergotherapie

Bettina Graf-Kümmel &

Monica Rettstatt
Bahnhofstraße 17
Telefon 07072 919934

Hebammen

Loni Fink

Dieselstraße 16
Telefon 07072 131903

Heike Riefler

Hohenzollernstraße 1
Telefon 07072 923329

Heilpraktik

Catrin Benecke

Bioresonanztherapie, Kinesiologie
Rübteilstraße 12
Telefon 07072 504458

Jutta Blumhagen

Heilpraktikerin für Psychotherapie
Hauptstraße 17
Telefon 0172 6010469

Ellen Laberenz

Praxis für Naturmedizin
Hohenstaußenstraße 16
Telefon 07072 899035

Volker Schumacher

Telefon 07072 505986



Stimme Sprechen
Sprache Schlucken

Waschul – Gomaringen

NEU: Atemtherapie bei COPD, nach Covid19
und anderen Erkrankungen der Atemwege

Inh. Kirsten Waschul · Bahnhofstraße 19 · 72810 Gomaringen
Tel. 07072 912980 · Fax 07072 912981 · info@logopaedie-waschul.de

www.logopaedie-waschul.de



Physiotherapie
Mark

Michael Mark
Bahnhofstraße 19
72810 Gomaringen

Tel. 07072/4804

Termine nach Vereinbarung

www.physiotherapie-mark.eu

Krankengymnastik – Manuelle Therapie – Manuelle Lymphdrainage –
Massage – Kiefergelenksbehandlung/CMD – Wärme- und Kältetherapie –
Triggerpunktbehandlung/MFT – Elektrotherapie – Hausbesuche

Physiotherapie

physio.glück

Bahnhofstraße 5
Telefon 07072 600877

Claudia Raimann-Weber

Riedstraße 44
Telefon 07072 8695

Physiopraxis Michael Mark

Bahnhofstraße 19
Telefon 07072 4804

physiomedpopescu

Physiotherapie und Medizinisches
Training
Lindenstraße 66
Telefon 07072 1261208

Privatpraxis Physiotherapie Gabriele

Schweintzer
Lindenstraße 79
Telefon 0163 4258617

Logopädie

Kirsten Waschul

Bahnhofstraße 19
Telefon 07072 912980

24-Stunden-Pflege

Elke Stier

Im Lindenwasen 23
72810 Gomaringen
Telefon 07072 8971838 oder
0176 70444796



**PRAXIS für
PHYSIOTHERAPIE und
MEDIZINISCHES TRAINING**



Krankengymnastik · Sportphysiotherapie · Manuelle Therapie
Elektrotherapie · Lasertherapie · Lymphdrainage · Massagen
Fußreflexzonentherapie · Medizinisches Aufbautraining · Kiefer-
gelenktherapie (CMC)

Lindenstraße 66 · 72810 Gomaringen · Tel. 07072 1261208
info@physiomdpopescu.de · www.physionpopescu.de



physio.glück
Krankengymnastik



Kasimir Glück Krankengymnastik
in Gomaringen Bahnhofstraße 5
Telefon 07072 600877
Telefax 07072 600599
www.physio-glueck.de



**Schloss
& Wiesaz
Apotheke**



**Die beste Beratung
für Ihre Gesundheit.
Individuell und persönlich.**

Schloss Apotheke
Mo - Fr 8.30-12.30h und 14.30 - 18.30h
Sa 8.30-12.30h

Wiesaz Apotheke
Mo + Do 8.30-12.30h und 14.30-18.30h
Di, Mi, Fr 8.30-12.30h
Sa geschlossen



» Klima-, Umwelt- und Naturschutz in Gomaringen

Das Gemeindeentwicklungskonzept (GEK 2040) zeigt ein großes Interesse vieler Gomaringer Bürgerinnen und Bürger am Thema Klima-, Umwelt- und Naturschutz. Neben dem Arbeitskreis „Biotopvernetzung“ entstand ein Arbeitskreis „Netzwerk Natur“.

Die Gemeinde hat ausloten lassen, was vor Ort für den Klimaschutz getan werden kann. Dazu wurde die Fokusberatung der Agentur für Klimaschutz Tübingen in Anspruch genommen und eine Bürgerumfrage gestartet. Die Ergebnisse enthalten Bestandsaufnahmen und empfehlen kommunale Maßnahmen für die nächsten Jahre. Auch hier könnte ein Arbeitskreis „Klima- und Umweltschutz“ mitwirken. Es gibt bereits die Gomaringer Solargenossenschaft e.V.; weitere Aktivitäten werden sicher folgen.

Kontakt Netzwerk Natur: netzwerknaturgo@web.de

Kontakt Solargenossenschaft:

Steffen Heß (shess@gomaringen.de)

Stephanie Renz (stephanierenz@outlook.de)



Immer spannend:
Der Waldumgang



*Jung und
jung geblieben*

» Kindertagesbetreuung

Die Gemeinde Gomaringen verfügt über ein attraktives und flexibles Kinderbetreuungsangebot mit neun Einrichtungen, je vier in kommunaler und kirchlicher Trägerschaft sowie zwei in freier Trägerschaft. Die qualitative und verlässliche Kinderbetreuung wird ständig den Bedürfnissen angepasst. Verlängerte Öffnungszeiten am Vormittag wie auch die Ganztagesbetreuung ermöglichen ein flexibles und attraktives Angebot mit einer wöchentlichen Betreuungszeit von 15 bis 50 Wochenstunden. Dem Anspruch auf Vereinbarkeit von Familie und Beruf wird damit Rechnung getragen: Derzeit 488 Plätze – darunter 95 Krippenplätze – gewährleisten eine vielfältige Betreuung der Kinder von einem bis sechs Jahren.



Anmeldung

Eltern haben die Möglichkeit, den für ihr Kind gewünschten Betreuungsplatz frei zu wählen. Ein Rechtsanspruch auf einen Platz in einer konkreten Betreuungseinrichtung besteht jedoch nicht. Es werden ausschließlich Kinder aufgenommen, die in Gomaringen wohnen.

Weitere Informationen zum Anmeldeverfahren und den Öffnungszeiten der Betreuungseinrichtungen finden Sie auf der Homepage der Gemeinde Gomaringen unter www.gomaringen.de (Bürgerinfo > Kinderbetreuung) und auf den Webseiten der freien Träger (ev. Kirchengemeinde, Kindergarten am Bach, Zwergenkindi e.V.) sowie des Tageselternvereins im Landkreis Tübingen e.V..

Träger Gemeindeverwaltung Gomaringen

Kinderhaus Haydnstraße

Haydnstraße 10
Telefon 07072 9229062
Kinderhaus.gomaringen@gmx.de
Angebote für Kinder von 3–6 Jahren
Betreuungsformen: RB, VÖ, GT*
Gruppen: 4 Gruppen à 25 Kinder



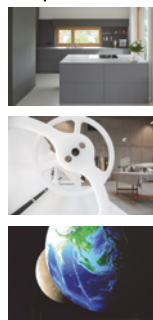
Kinderhaus Hauffstraße

Hauffstraße 14
Telefon 07072 921507
kiga.hauffstrasse@kabelbw.de
Angebote für Kinder von 1–6 Jahren
Betreuungsformen: RB, VÖ, GT
Gruppen: 3–6 Jahre: 1 Gruppe mit 25 Kindern, 1 Gruppe mit 28 Kindern;
1–2 Jahre: 1 Gruppe mit 10 Kindern

Kinderhaus Linsenhof

Linsenhofstraße 10
Telefon 07072 60842
kiga.linsenhof@t-online.de
Angebote für Kinder von 1–6 Jahren
Betreuungsformen: RB, VÖ, GT
Gruppen: 3–6 Jahre: 2 Gruppen mit je 25 Kindern; 1–2 Jahre: 1 Gruppe mit 10 Kindern

p f l u g .
innenausbau - cad cam cnc - exponate



Pflug GmbH · Heinrich-Hertz-Str. 5 · 72810 Gomaringen
Telefon: 07072 131336-0 Email: info@pflug-gomaringen.de

- Ökologische Altbausanierung
- Lehm- und Lehmputze
- Holzfenster für Altbau und Denkmal
- Haus- und Zimmertüren
- Massivholzmöbel
- Parkett-Böden
- Küchen u.v.m.



Schreinerei | Innenausbau

Bertram Wetzelschreinerei
Telefon 07072 6004584
mail@schreinerwetzelschreinerei.de
Schleifmühle 1 · 72810 Gomaringen

*Abkürzungen:

RB: Regelbetreuung,
VÖ: verlängerte Öffnungszeiten
GT: Ganztagesbetreuung



Kinderhaus Mozartstraße

Mozartstraße 17
Telefon 07072 9233944
Kinderhaus.mozartstrasse@gmail.com
Angebote für Kinder von 1-3 Jahren
Betreuungsformen: RB, VÖ, GT
Gruppen: 3 Gruppen mit je 10 Kindern



Träger Evangelische Kirchengemeinde Gomaringen

Evangelische Kirchenpflege Gomaringen

Kirchenplatz 2
Telefon 07072 910411
kern@kirchegomaringen.de
(eigenes Anmeldeverfahren)

Evangelischer Kindergarten Pestalozzistraße

Pestalozzistraße 5
Telefon 07072 6720
pestalozzi@kirche-gomaringen.de
Angebote für Kinder von 3-6 Jahren
Betreuungsformen: RB
Gruppen: 1 Gruppe mit 28 Kindern und 1 Gruppe mit 25 Kindern

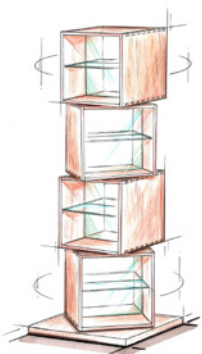


Evangelischer Naturkindergarten Riedstraße

Riedstraße 28
Telefon 07072 6933
naturkindergarten@kirche-gomaringen.de
Angebote für Kinder von 3-6 Jahren
Betreuungsformen: RB, VÖ
Gruppen: 1 Gruppe mit 22 Kindern (VÖ) und 1 Gruppe mit 28 Kindern (RB);
Waldkindergarten mit 20 Kindern (VÖ)

Evangelischer Kindergarten Roßbergstraße

Roßbergstraße 3
Telefon 07072 6810
rossberg@kirche-gomaringen.de
Angebote für Kinder von 1-6 Jahren
Betreuungsformen: RB, VÖ



Schreinerei Tino Beckmann freundlich – flexibel – individuell

Dieselstraße 17
72810 Gomaringen

Werkstatt:
Mühlwiesenstraße 15
72770 Reutlingen-Gönnigen
Mobil: 0172 / 1009371

Internet:
www.schreinerei-tino-beckmann.de
info@schreinerei-tino-beckmann.de

Hermann Epp



Glaseri Fensterbau

- Holzfenster
- Holz-Aluminiumfenster
- Kunststofffenster

Robert-Bosch-Straße 58 · 72810 Gomaringen
Telefon (0 70 72) 9201 13 · Fax (0 70 72) 9204 35
www.fensterbau-epp.de · info@fensterbau-epp.de

Gruppen: 3–6 Jahre: 1 Gruppe mit 28 Kindern (RB) und 1 Gruppe mit 22 Kindern (VÖ); 1–3 Jahre: 10 Krippenplätze



Freie Träger

Die freien Träger sind Vereine mit jeweils eigenem Anmeldeverfahren.

Kindergarten am Bach

Verein zur Betreuung von Kindern in Kleingruppen e.V. am Bach
Madachstraße 26
Telefon 07072 5356
info@kinder-online.de
www.kinder-online.de

Angebote für Kinder von 1–6 Jahren

Betreuungsformen: RB, VÖ
Gruppen: 3–6 Jahre: 1 Gruppe mit 17 Kindern; 1–3 Jahre: 1 Gruppe mit 5 Kindern



ZwergenKindi e.V.

Tübinger Straße 58
Telefon 07072 126936
info@zwergenkindi.de
www.zwergenkindi.com

Angebote für Kinder von 1–3 Jahren

Betreuungsformen: RB, VÖ, GT
Gruppen: 3 Gruppen mit je 10 Kindern



Tageselternverein

Familiäre Kinderbetreuung im Landkreis Tübingen e.V.

Wilhelmstraße 14
Stadt Tübingen und Landkreis
Telefon 07071 6877011
info@tageselternverein.de
www.tageselternverein.de

Der Tageselternverein bietet die Betreuung durch eine Tagesmutter oder Kinderfrau und ist eine passende oder ergänzende Lösung für den Betreuungsbedarf. Die Tagesmutter betreut ein oder mehrere Kinder in ihren eigenen Räumen, zeitweise auch in sogenannten „anderen geeigneten Räumen“. Eine Kinderfrau arbeitet im Haushalt der Eltern und betreut je

nach Bedarf ein oder mehrere Kinder der Familie.

Die Kindertagespflege ist für Kinder aller Altersstufen geeignet. Für Säuglinge und Kleinkinder ist sie eine verlässliche, überschaubare Alternative zur Betreuung in einer Tageseinrichtung.

Für ältere Kinder wird die Kindertagespflege häufig in Ergänzung zum Kindergarten oder zur Schule notwendig, wenn die Betreuungszeiten dort nicht ausreichen.

INFO: Eltern- und Tageselternverein Tübingen e.V.

Do 9–11 Uhr

Daniela Bauer (persönlich und telefonisch)

Lange Gasse 64

72070 Tübingen

Telefon 07473 272784

d.bauer@tageselternverein.de
in Mössingen:

im Gesundheitszentrum

Bahnhofstraße 5

72116 Mössingen

info@tageselternverein.de

www.tageselternverein.de

INFO: Telefonische Sprechzeiten für Stadt und Landkreis Tübingen:

Telefon 07071 68770-11

Mo–Fr 09:00–11:00 Uhr

Mo, Mi 16:00–18:00 Uhr

*Abkürzungen:

RB: Regelbetreuung,

VÖ: verlängerte Öffnungszeiten

GT: Ganztagesbetreuung

» Schule und Schulangebot



geschaeftsfuehrung@
foerderverein-schlossschule-
gomaringen.de

Im Schülerhort werden die Kinder der Grundschule nach dem Unterricht, bei Unterrichtsausfall und teilweise vor dem Unterricht gefördert und betreut. Hoch motivierte und geschulte Erzieher/innen haben immer ein offenes Ohr für alle Belange der Kinder und unterstützen hervorragend die Erziehung der Eltern und die Arbeit der Schule.

Mensa

Ein gutes und gesundes Essen ist für den Schulalltag – gerade auch mit einer Nachmittagsbetreuung – sehr wichtig. Mit der Mensa wird für das leibliche Wohl der Kinder und jeden Tag für ein schmackhaftes Mittagessen gesorgt.

INFO: Mittagsbetreuung an der Schloss-Schule

Förderverein der Schloss-Schule Gomaringen e.V.
Telefon 0177 4487642
mb@schlossschule-gomaringen.de



Mit der Schloss-Schule als Grund- und Werkrealschule in Gomaringen sowie der Merian-Gemeinschaftsschule und dem Karl-von-Frisch-Gymnasium im Schulzentrum Steinlach-Wiesaz sind vielfältige Bildungsmöglichkeiten vorhanden.

Die Schloss-Schule leistet als offene Ganztageschule wertvolle Arbeit. Neben der Ganztageschule steht nachmittags für die Betreuung von Grundschulkindern zusätzlich ein Schülerhort zur Verfügung. In der Mittagspause können Schülerinnen und Schüler der Grund- und Werkrealschule ein warmes Mittagessen erhalten. Kernzeitbetreuung, Schulsozialarbeit und Soziale Gruppenarbeit runden das vielfältige Angebot der Schlossschule ab.

Schloss-Schule Gomaringen

Grund- und Werkrealschule
Rektor: Joachim Allgaier
Kirchenplatz 6
72810 Gomaringen
Telefon 07072 600970
www.schlossschule-gomaringen.de



INFO: Förderverein der Schloss-Schule Gomaringen mit Außenstelle Hinterweiler e.V.

www.fvssg.de
Vorstände: Rico Körner und
Heidrun Reibold
Telefon 01522 7860462
rico.koerner@foerderverein-
schlossschule-gomaringen.de
heidrun.reibold@foerderverein-
schlossschule-gomaringen.de

INFO: Kernzeit und Hort an der Schloss-Schule

Kirchstraße 29
72810 Gomaringen
Geschäftsführung: Amanda Fox
und Mandy Siemß
Telefon 01522 7860462
Horttelefon Fledermäuse (Klassen
1+2): 07072 6009725
Horttelefon Turmfalken (Klassen
3+4): 07072 6009724
info@foerderverein-schloss-
schule-gomaringen.de



Mittagsbetreuung

Die Jugendlichen der Werkrealschule können in der Mittagsbetreuung nach dem Unterricht Hausaufgaben machen, sportlich aktiv sein, spielen oder auch Ruhe finden. Die Betreuung durch erfahrene Mitarbeiter/innen und das Verständnis für die Themen der Jugendlichen sorgen dafür, dass die Mittagsbetreuung gerne besucht wird.

Vielfältiges Angebot an der Schloss-Schule

In Zusammenarbeit von Förderverein, Schule und Gemeinde konnte an der Schloss-Schule ein vielfältiges (sozial) pädagogisches Angebot geschaffen werden, das auch vom Förderverein engagiert getragen und umgesetzt wird.

Sozialpädagoginnen sind Ansprechpersonen für Kinder, Eltern und Lehrkräfte. Bei allen Angeboten der Schulsozialarbeit und der Sozialen Gruppenarbeit steht die bestmögliche persönliche Entwicklung jedes einzelnen Kindes im Vordergrund. Mit der **Kernzeit- und Hortbetreuung** können Grundschul Kinder an Schultagen außerhalb der Unterrichtszeit täglich von 07:15 bis 18:00 Uhr betreut werden.

Für **Werkrealschüler/innen** ist eine **Mittagsbetreuung** an vier Tagen eingerichtet (Mo-Do, 11:50-14:30 Uhr). Feste Bestandteile sind das warme Mittagessen in der Mensa, Spielen, Entspannen und die Erledigung von Hausaufgaben.

Für **Grund- und Werkrealschüler/innen** stehen **vielfältige Ganztages-schulangebote** zur Auswahl bereit, die von Jugendbegleiter/innen und Lehrkräften angeleitet werden (täglich 14:30-16:00 Uhr).

Außerdem ist die **Freizeitpädagogin** Ansprechpartnerin der Kinder in allen Belangen der Ganztages-schule. Es besteht eine enge Zusammenarbeit mit Lehrkräften, Schulsozialarbeit und Schulleitung. Dies ermöglicht Schüler/innen ein intensives Betreuungsangebot außerhalb des Regelunterrichts, fördert gute Erfahrungen in der Gemeinschaft und die Identifikation mit der Schule.

INFO: Sozialpädagogische Angebote an der Schloss-Schule



Angelegt für Jung und Alt:
Der Spieleplatz Auf der Hald

Förderverein der Schloss-
Schule Gomaringen e.V.
Telefon 07072 600097-14
Sozialarbeiterinnen: Susanne
Schettner (Grundschule),
Silke Hildenbrand (Werkre-
alschule) schulsozialarbeit@
schlossschule-gomaringen.de

Weiterführende Schulen im Schulzentrum

„Auf dem Höhnisch“

Die weiterführenden Schulen im
Schulzentrum Steinlach-Wiesaz, die
Merian-Gemeinschaftsschule und das
Karl-von-Frisch-Gymnasium, liegen
im Dreieck der Markungen Gomarin-
gen, Nehren und Dußlingen. Träger
der Schulen ist der Gemeindever-

waltungsverband Steinlach-Wiesaz,
dem diese drei Gemeinden ange-
hören. Beide Schulen sind über ein
gutes Schulbusangebot und in den
letzten Jahren aus- bzw. neu ge-
baute Radwege gut erreichbar. Das
Karl-von-Frisch-Gymnasium bietet
qualifizierte Ganztagesbetreuung mit
den unterschiedlichsten Angeboten
an. Hausaufgabenbetreuung und
Förderunterricht, Spiel-, Sport- und
Arbeitsgemeinschaften stehen dort zur
Auswahl.

Gleichartige Angebote sind auch in
der Merian-Gemeinschaftsschule
vorhanden.

Der „Treffpunkt Mensa im Schulzen-
trum auf dem Höhnisch e.V.“ ist eine
Elterninitiative, die aus ehrenamtlich
arbeitenden Eltern und Großeltern
sowie freiwilligen Helfer/innen besteht.

Seit vielen Jahren sorgen die Ehren-
amtlichen von Montag bis Donnerstag
für ein abwechslungsreiches, gesundes
und schmackhaftes Mittagessen.

INFO: Merian-Gemeinschaftsschule

Auf dem Höhnisch

72144 Dußlingen
Telefon 07072 9158-0
info@sl.merian-rs.de
www.merian-rs.de

INFO: Karl-von-Frisch-Gymnasium

Auf dem Höhnisch

72144 Dußlingen
Telefon 07072 9158-30
sekretariat@kvfg.schule.bwl.de
www.kvfg.de

INFO: Treffpunkt Mensa im Schul- zentrum Höhnisch e.V.

72144 Dußlingen
Telefon 07072 915 848
vorstand@mensa-hoehnisch.de
www.mensa-hoehnisch.de

GEA
www.gea.de

IHRE GEA LESEPROBE

ERFAHREN, WAS WIRKLICH WICHTIG IST.

Testen Sie den Reutlinger General-Anzeiger
als Printausgabe oder digital zwei Wochen
kostenlos und völlig unverbindlich.

JETZT
KOSTENLOS
TESTEN!
gea.de/testen



gedruckt
oder digital!

🌐 gea.de/testen ✉️ vertrieb@gea.de 📞 07121/302-444

Aus der Region – für die Region

» Jugend

Offene und sozialpädagogische Jugendarbeit

Jugendbüro

Gemeindeverwaltungsverband
Steinlach-Wiesaz
Maria-Yvette Asal
Sozialmanagerin (B.A.), Erzieherin
Kwabena Amfo (Lehrer und Arbeitserzieher für die Gemeinde Gomaringen)
Telefon 07072 6007525
masal@gomaringen.de
kamfo@gomaringen.de
Facebook: Jugendbüro
Steinlach-Wiesaz
Instagram: @jugendbuerosteinalch-wiesaz

Das Jugendbüro Steinlach-Wiesaz bietet

- ... ein breites Spektrum der modernen Kinder- und Jugendarbeit auf kommunaler Ebene
- ... Hilfe bei Fragen, Ideen, Anregungen, gemeinsamen Projekten, Beratung oder der Suche nach Fördergeldern
- ... Fortbildungsmöglichkeiten für ehrenamtlich Engagierte
- ... Beratung und Unterstützung der (Teil-)Selbstorganisation in den Jugendhäusern
- ... Offene Angebote: Brazilian Dance, Bikepark, digitale Angebote, Ferienprogramm, Projekte
- ... Aufsuchende Jugendarbeit
- ... Schaffung von Informations- und Austauschmöglichkeiten, Ausbau der Netzwerke vor Ort
- ... Qualifizierung ehrenamtlicher Mitarbeiter/innen und Bürgerengagement



Perspektive des geplanten Funparks
(Stand Vorentwurf Kienleplan GmbH)

- ... Mitgestaltung wohnortnaher Freizeitmöglichkeiten
- ... Jugendbeteiligung
- ... Konzeptionelle Arbeit

INFO: Jugendhaus Jufo

Nehrener Straße 4
Gomaringen

Öffnungszeiten

Do 16–20 Uhr
Sa 18–23 Uhr
(und auf Anfrage)

Integration der Jugendarbeit in das Gemeinwesen

Im Arbeitskreis „Jugend und Familie in Gomaringen“ werden Themen der verbandlichen und institutionellen Kinder- und Jugendarbeit aufgegriffen. Der Arbeitskreis ist Forum für den gegenseitigen Austausch und bietet damit eine Plattform für die Initiierung von bedarfsorientierten Projekten und gemeinsamen Aktionen der verschiedenen Vereine und der hauptamtlichen Jugendarbeit vor Ort.

Die Gemeinde Gomaringen plant

derzeit ein neues Jugendzentrum mit Jugendhaus und Skatepark gegenüber der Sport- und Kulturhalle. Ferienprogramm Gomaringen Vereine, Einrichtungen und private Anbieter organisieren mit der Gemeindeverwaltung jährlich ein vielfältiges und ansprechendes Ferienprogramm für Kinder und Jugendliche.

Die Jugendmusikschule Steinlach e.V.

Die Jugendmusikschule Steinlach zählt ebenfalls zu den Bildungsstätten der Gemeinde. Den Musikschüler/innen wird in einem umfangreichen Angebot eine musikalische Ausbildung ermöglicht.

INFO: Jugendmusikschule Steinlach e.V.

Freiherr-vom-Stein-Straße 18
72116 Mössingen
Telefon 07473 370 239
www.jms-steinlach.de
jms@moessingen.de



Die Bibliothek in der ehemaligen Schlossscheuer

Bibliothek und Volkshochschule

Bibliothek und Volkshochschule halten als Einrichtungen der Grundversorgung ein reichhaltiges Medien- bzw. Kurs- und Kulturangebot zur Weiter- und Gesundheitsbildung oder für die kreative Freizeitgestaltung bereit. Erwachsenenbildung hat in Gomaringen einen hohen Stellenwert. Die vhs Gomaringen ist die größte Außenstelle der vhs Reutlingen.

INFO: vhs Gomaringen

Schlosshof 1
72810 Gomaringen
Christine Widmann-Simon
Telefon 07072 9227990
www.gomaringen.de
www.vhsrt.de/Gomaringen
gomaringen@vhsrt.de
Info-Telefon bei Veranstaltungen: 07072 9227990
(i.d.R. eine Stunde vor Einlass)

INFO: Bibliothek

(mit eAusleihe Neckar-Alb;
Außen-Rückgabebox)
Schlosshof 6
Telefon 07072 6007510
info@bibliothek.gomaringen.de

Öffnungszeiten

Di, Fr	10:00-12:00 Uhr und 15:00-17:00 Uhr
Mi	15:00-19:00 Uhr
Do	15:00-17:00 Uhr

Blick in die Bibliothek von der Empore



» Senior/innen in Gomaringen

Schon immer wurde Seniorinnen und Senioren in Gomaringen von der Gemeinde, den Kirchen und Vereinen, aber auch von der Arbeiterwohlfahrt und dem VdK ein interessantes Angebot offeriert.

Das Pflegeheim Gustav-Schwab-Stift der Zieglerschen Altenhilfe bietet 52 Plätze für pflegebedürftige Menschen sowie Tagespflege und Betreuung von Demenzkranken. Das Café im Haus steht allen offen.

Zudem stehen in der Senior/innen- und Wohnanlage Ilse-Graulich-Haus 34 Wohnungen für Senior/innen zur Verfügung. Im Bereich der häuslichen Alten- und Krankenpflege, der Familienpflege und der Nachbarschaftshilfe kann auf die Sozialstation Steinlach-Wiesaz zurückgegriffen werden.

Pflegeheim

Gustav-Schwab-Stift mit Tagespflege
Pestalozzistraße 2
Telefon 07072 9292-0
www.zieglersche.de/gustav-schwab-stift

Betreutes Wohnen

Ilse-Graulich-Haus
Die Zieglerschen
Hummelbergstraße 12
Telefon 07072 9292-0
www.zieglersche.de/igh

Häusliche Alten- und Krankenpflege

Sozialstation Steinlach-Wiesaz
Robert-Bosch-Straße 60
Telefon 07072 9101-20
www.sozialstation-steinlach-wiesaz.de

Diakonische Gruppe Gomaringen

Stundenweise Besuche bei älteren und kranken Menschen. Spaziergänge, Fahrten zum Arzt oder Einkaufen durch ehrenamtliche Helfer/innen. Beratung und weitere Hilfe.
Diakonin Anja Beck, Traude Weimar, Julia Harmening
(Kontakt über das ev. Pfarrbüro,
Telefon 07072 910410)

Hospizdienst Gomaringen e.V.

Begleitung Schwerkranker, Sterbender und deren Angehöriger
Schießmauerstraße 22
Telefon 07072 9233400 oder
0172 9560574
www.hospizdienst-gomaringen.de

Ehrenamtliche Behindertenbeauftragte der Gemeinde Gomaringen

Herr Armbruster und Herr Schröder
Lindenstraße 63, 72810 Gomaringen
Telefon 0178 5101545, bbgo@gmx.de
Sprechstunde nach Ankündigung im Gemeindeboten

Treffpunkt Computersenioren

regelmäßiges Treffen mit ehrenamtlichen Mentor/innen
jeden 2. und 4. Montag im Monat,
15:00–17:00 Uhr
im Schulungspavillon des Freundeskreis Mensch e.V.
Robert-Bosch-Straße 25
(gegenüber Feuerwehrhaus)
www.tcsgomaringen.jimdofree.com

HERZLICH WILLKOMMEN



SENIORENZENTRUM GUSTAV-SCHWAB-STIFT

Ganz in Ihrer Nähe!

Lernen Sie unser familiäres Seniorenzentrum in Gomaringen kennen! Wir sind für Sie da, wenn Hilfe nötig wird. Zu unseren umfassenden Betreuungsangeboten gehören die Dauer-, Kurzzeit- und Tagespflege.

Wir freuen uns auf Sie und beraten Sie gern.

Seniorenzentrum Gustav-Schwab-Stift Gomaringen | Pestalozzistr. 2
Marcelle Hofmann | Telefon 07072 92920

WWW.ZIEGLERSCHE.DE

Leben im Alter

Viele Jahre hatte ein ehrenamtlicher Arbeitskreis die Angebote für Senior/innen in der Gemeinde ergänzt. Auch auf den Impulsen aus dem Gemeindeentwicklungskonzept 2018 basierend, entwickelte sich ein neuer Arbeitskreis „Leben im Alter“. Mit einem vierköpfigen Sprecher/innen-Team beschäftigt sich der AK mit allen Aspekten eines guten Älterwerdens in Gomaringen und versteht sich als übergreifende Plattform.

INFO: sprecherinnen@seniorinnen-gomaringen.de

Hier sei u.a. auch der Kreissenorenrat Tübingen e.V. genannt, der dem AK beratend zur Seite steht (www.kreissenorenrat-tuebingen.de).

» Impressionen



» Kirchen und Religionsgemeinschaften

Evangelische Kirche

www.kirche-gomaringen.de

Pfarramt Süd

Pfarrer Peter Rostan
Kirchenplatz 2
Telefon 07072 910-420, Fax -419
rostan@kirche-gomaringen.de

Pfarramt Nord und Stockach

Pfarrer Hartmut Dinkel
Wölterstraße 5
Telefon 07072 9217424
dinkel@kirche-gomaringen.de

Sekretariat beider Pfarrämter

Evang. Gemeindebüro
Kirchenplatz 2
Pfarramtssekretärinnen:
Dagmar Rath, Angelika Renz
Telefon 07072 910-410, Fax -419
pfarrbuero@kirche-gomaringen.de

Evang. Kirchenpflege

Kirchenpflegerin: Inge Kern
Kirchenplatz 2
Telefon 07072 910411
kern@kirche-gomaringen.de

Gottesdienst

Sonntag 10:00 Uhr
in Stockach 14-tägig Sonntag 10:30 Uhr

Kinderkirche

Sonntag 10:00 Uhr,
in Stockach 10:30 Uhr

Sonstige Angebote

Kreise für Kleinkinder mit Eltern, Kinderstunden für Buben und Mädchen, Mütterkreis, Kreis junger Frauen, Frauenfrühstück, Männerabend, Frauenkreis, Hauskreis, Arbeitskreise. Kreise für Ehepaare und Alleinstehende,

Bibelstunden, Gebetskreis, Kirchenchor, Kinderchor, Motorradgruppe, Sportgruppen.

Evangelisch-metho- distische Kirche

www.emk-reutlingen.de/gomaringen

Christuskapelle Gomaringen

Lindenstraße 54
Pastorin: Anette Obergfell
In der Raite 8
72800 Eningen unter Achalm
Telefon 07121 9078290
anette.obergfell@emk.de
gomaringen@emk.de

Gottesdienst

Sonntag 10:30 Uhr

Sonstige Angebote

Bibel- und Gebetsstunden, Singchor/Bläserchor, Jungschar, Jugendkreis, Frauenkreis, Hauskreis.

Katholische Kirche

(Seelsorgeeinheit Steinlach-Wiesaz)

www.kath-kirche-dusslingen.de

St. Markus

Tübinger Straße 81
Telefon 07072 2302
Pfarrer: Ambros Tungl
Telefon 07473 2701142
ambros.tungl@drs.de

kath-kirche-dusslingen@t-online.de
Pastoralreferentin: Bärbel Kannwischer
Telefon 07473 23272

b.kannwischer@gmail.com

Pfarrbüro Dußlingen

St. Markus und St. Paulus
Anita Biesinger
Hechinger Straße 32, 72144 Dußlingen
Telefon 07072 2302
Telefax 07072 912526
kathpfarramt.dusslingen@drs.de

Gottesdienst

Sonntag abwechselnd 9:00 Uhr und 10:30 Uhr

Sonstige Angebote

Anlassbezogene Andachten und Feiern, Kindergruppen, Jugendgruppen, Frauenkreis, Alternachmittag, Mutter-Kind-Gruppe, Bibelkreis für junge Erwachsene, Familienkreis, Stammtisch, Männerwerkstatt.

Neuapostolische Kirche

www.nak-reutlingen.de

Neuapostolische Kirche

Bahnhofstraße 32
Vorsteher: Alexander Pfäffle
Hoher Rain 15
Telefon 07072 1278840

Gottesdienst

Sonntag 9:30 Uhr, Mittwoch 20:00 Uhr



**BESTATTUNGEN
WERNER**

www.BestattungenWERNER.de
Sebastiansweiler Straße 7
Mössingen 07473-2 14 94



Freizeit

» Vereine

Über 45 Vereine, Vereinigungen und Institutionen organisieren ein reges und vielfältiges Vereinsleben in Gomaringen. Für jede/n ist etwas geboten, ob man sich nun musikalisch, sportlich, kreativ, politisch oder sozial engagieren möchte. Das Ehrenamt ist eine wichtige Säule unserer Gesellschaft. Ohne dieses Engagement wären viele Dinge nicht oder nur schwer möglich. Die Ehrenamtlichen leisten einen unverzichtbaren Beitrag zum sportlichen, kulturellen und musikalischen Leben in unserer Gemeinde. Gemeinderat und Verwaltung ist dieses Miteinander wichtig; sie fordern und fördern es. „Wir für Gomaringen“ und „Gomaringen hält zusammen“ ist das Motto. Die Liste aller Gomaringer Vereine und Verbände finden Sie auf der Homepage der Gemeinde Gomaringen (Bürgerinfo/Freizeit) „Bürger helfen Bürgern“: Durch die Bürgerstiftung Gomaringen wird das Ehrenamt in Gomaringen zusätzlich unterstützt (www.buergerstiftung-gomaringen.de).



<https://www.gomaringen.de/de/freizeit/vereine-verbaende/vereinsliste>

» Sport- und Freizeiteinrichtungen



Gomaringer Sport- und Kulturhalle

Verschiedene Sport- und Freizeiteinrichtungen – wie das Stadion Madach-Hägle, die Tennisanlage, das CVJM-Heim, das Schützenhaus und das Kleintierzüchterheim – laden ein, sich am Vereinsleben in Gomaringen aktiv zu beteiligen.

Die moderne dreiteilbare Sporthalle und ein Kultursaal mit stilvollem Ambiente bietet den Gomaringer Vereinen sowie Betrieben und Dienstleistern, aber auch Privatpersonen Raum für Feierlichkeiten. Die außergewöhnliche Architektur des Kultursaals mit seinen gebogenen, in Holz gefassten Glaswänden machen den Saal zu einem Raum mit ganz besonderer Atmosphäre. Die deckenhohen Fenster ermöglichen bei gutem Wetter einen herrlichen Blick auf die Schwäbische Alb.

Modernste Technologie und verschiedene Bestuhlungsvarianten erlauben eine Vielfalt von Nutzungsmöglichkeiten sowohl für kulturelle und geschäftliche als auch für gesellschaftliche Anlässe. Das lichtdurchflutete Foyer und der großzügig angelegte Freibereich laden zu erholsamen Pausen ein. Allen Anforderungen eines Caterers/ Gastronomen wird die zentral gelegene, professionell ausgestattete Küche gerecht. Die nach Süden ausgerichtete Terrasse kann im Sommer auch für Open-Air-Veranstaltungen genutzt werden.

Der Kultursaal wird auf Antrag an Vereine, Organisationen oder Dritte für Veranstaltungen kultureller, gesellschaftlicher, religiöser, privater und gewerblicher Art vermietet (z.B. Vereinsfeiern, Bälle, Konzerte, Theaterveranstaltungen, Jubiläen, Tagungen, Ausstellungen, Hochzeiten). Die Sporthalle ist vorrangig sportlichen Veranstaltungen sowie dem Trainings- bzw. Übungsbetrieb und Wettkampfanstaltungen der Gomaringer Vereine, Organisationen und Schulen sowie des Schulzentrums Steinlach-Wiesaz vorbehalten.

INFO: Gemeindeverwaltung
Telefon 07072 9155-2001, -2002

*Ihre Allianz vor Ort.
Mit Rat und Tat für Sie da.*

Andreas Müller

Generalvertretung der Allianz
Bahnhofstraße 17, 72810 Gomaringen
Telefon 0 70 72.60 00 60, Fax 0 70 72.60 00 61
WhatsApp 0 70 72.60 00 60
mms.gomaringen@allianz.de
www.allianz-andreasmueller.de





Sportstätten und Vereinsheime

Gomaringer Sport- und Kulturhalle

Haydnstraße 22

Telefon (Hausmeister): 07072 6007370

Auskünfte: Gemeindeverwaltung

Telefon 07072 9155-2001, -2002

Bikepark Gomaringen

www.bikepark-gomaringen.de

TC Gomaringen

Tennisplätze und Tennishalle

Haydnstraße 19, Telefon 07072 2924

www.tc-gomaringen.de

Stadion Madach-Hägler/Sportpark Gomaringen

TSV-Heim mit Kegelbahn, Gymnastik- und Kraftraum

Haydnstraße 16, Telefon 07072 2088990

www.tsv-gomaringen.de

Schützenhaus Hartwasen

Schützengilde Gomaringen

www.sg-gomaringen.de

Freizeitanlage Buchbach

Grillplatz, Schutzhütte und Spielplatz

Auskünfte: Gemeindeverwaltung

Telefon 07072 9155-2001, -2002

Kleintierzüchterheim

Öschinger Straße

www.kv-kaninchen-rt.de/ortsvereine/gomaringen.html

CVJM-Heim mit Bistro +plus+

Haydnstraße 13

www.cvjm-gomaringen.de

Kinderbauernhof

Lindenstraße 7, Telefon 07072 9229337

www.kibago.de

Spielplatz Auf der Hald

Lindenstraße



Rechtsanwältin

Petra Rupp-Wiese

... seit über 36 Jahren in Gomaringen

Lindenstr. 44 · 72810 Gomaringen

☎ + 49 (0) 7072-7150

☎ + 49 (0) 7072-50118

✉ kanzlei@rechtsanwaeltin-rupp-wiese.de

www.rechtsanwaeltin-rupp-wiese.de



Mitglied im AnwaltVerein

Hildegard Renz

FLORISTIK

Bachstraße 4

72810 Gomaringen

Telefon [07072] 63 42

Fax [07072] 92 19 15

www.floristik-renz.de
info@floristik-renz.de



www.tanzetage-gomaringen.de



Singen gibt der Seele große Kraft.

Probieren Sie es aus!

ars cantandi



Kyra.Astfalk@web.de
Dipl. Musiklehrer HF Gesang

Lindachstraße 16 – 72810 Gomaringen – Mobil 0171 - 432 48 26

» Essen, Trinken und Übernachten



Macht sich bei Events gut:
der regionale Seinlachtäler Cidre

Gaststätten und Restaurants

Restaurant „Zum Alze“

Raiffeisenstraße 2
Telefon 07072 92866
www.zum-alze.de

Ristorante „LaDelizia“

Bahnhofstraße 15
Telefon 07072 80227
www.ladelizia-ristorante.de

Wirtshaus „Krone“

Kirchenweg 42
Telefon 07072 2468

Gaststätte „Sportpark“

Haydnstraße 16
Telefon 07072 2088990
restaurant-sportpark-gomaringen.business.site/

Bäcker, Bar und Bistro

Bar „Brasserie“ im Hotel „Arcis“

Bahnhofstraße 10
Telefon 07072 918-0
hotel-arcis.de/bar-brasserie/

Bistro „Sport-Bar“

Bahnhofstraße 19
Telefon 07072 6009576
www.kurriosum.de

Eiscafé „Bolero“

Lindenstraße 59/1
Telefon 07072 6294
www.asado-bolero.de/eiscafe

Bäckerei Gehr

Nehrener Straße 2
07072 1304999

Bäckerei Klaus Kocher

Hinterweilerstraße 22
07072 2588

Bäckerei Schmid/Café Kult

Raiffeisenstraße 1
07072 920339

Bäckerhaus Veit

Bahnhofstraße 19
07072 504571

Imbiss und Pizzaservice

Imbiss-Pizzeria „Maurizio“

Bahnhofstraße 19
Telefon 07072 6862
www.maurizios.de

Nazar Kebap-Haus

Bahnhofstr. 12
Telefon 07072 1278983
nazar-imbiss.business.site/

Pizza-Service „Don Peppino“

Schießmauerstraße 15
Telefon 07072 1262090

Metzgerei Schneider

Bahnhofstraße 21
info@metzgerei-schneider.de

Übernachten in Gomaringen

Hotel „Alznauer Hof“

Raiffeisenstraße 2
Telefon 07072 92866
www.alznauerhof.de



Märkte in Gomaringen

Wochenmarkt

Der Wochenmarkt findet immer freitags von 8:00 bis 12:30 Uhr im äußeren Schlosshof statt.

INFO: Hauptamt im Rathaus
über Telefon 07072 9155-0

Krämermarkt

Dreimal im Jahr findet im äußeren Schlosshof ein Krämermarkt statt.

Termine

am letzten Donnerstag im März
am 3. Donnerstag im Juli
am 4. Donnerstag im Oktober.

INFO: Hauptamt im Rathaus
über Telefon 07072 9155-0

Weihnachtsmarkt

Am ersten Adventswochenende findet im äußeren Schlosshof der Gomaringer Weihnachtsmarkt statt.

INFO: Fördergemeinschaft Gomaringer Schloss
Dorian Rentschler
Telefon 0176 23371055.

Hotel „Arcis“

Bahnhofstraße 10
Telefon 07072 918-0
www.hotel-arcis.de

Gästehaus „Brigitte“

Hohenstauferstraße 5
Telefon 07072 920025
www.gaestehaus-brigitte.de

Gästehaus Familie Constantin;

Hammerwerk 2
Telefon 0176 20420176
und 07072 6009546

NATURKOSTLADEN



Natürlich ... frisch und regional ⇨ Natürlich ... gesund und genial
Natürlich ... einkaufen

Hirschstraße 4 · 72810 Gomaringen · Tel. 07072 2307 · www.bio-grauer.de

Edelbrandbrennerei
Junger

Edle Brände & Liköre

...ob als feines Geschenk in einer schönen Flasche
oder einfach zum Genießen!

Gerne verarbeiten wir auch Ihr Obst
zu edlen Bränden.

Herstellung und Verkauf: Hauptstraße 31, 72810 Gomaringen-Stockach
Tel. 07072/91 28 30 Fax. 07072/91 28 31 / info@edelbrandbrennerei-junger.de



Das leckere
Ei

direkt vom Bauern
aus der Region

Geflügelhof Waltersberg
72810 Gomaringen



Hotel Arcis

BAHNHOFSTRASSE 10 · 72810 GOMARINGEN

TEL.: 07072 918-0 · FAX: 07072 918-151

E-MAIL: INFO@HOTEL-ARCIS.DE · WWW.HOTEL-ARCIS.DE



La Delizia



RISTORANTE
PIZZERIA



Bahnhofstraße 15 · 72810 Gomaringen
Telefon 07072 80227 · Telefax 07072 80227
info@ladelizia-ristorante.de · www.ladelizia-ristorante.de
Mo. – Fr. 12.00 – 14.00 Uhr und 17.00 – 22.00 Uhr
Sa. 17.00 – 22.00 Uhr · So. Ruhetag

» Der ÖPNV in und um Gomaringen

Die Gemeindeverwaltung ist seit vielen Jahren engagiert, einen attraktiven und leistungsfähigen ÖPNV in Gomaringen anzubieten. Am Zentralen Omnibusbahnhof (ZOB) an der Hechinger Straße fahren Direktbusse von und nach Tübingen und Reutlingen. Von den dortigen Hauptbahnhöfen kommen Sie überallhin weiter. Auch die Direktbusse zum Flughafen und zur Messe Stuttgart starten jeweils an den Busbahnhöfen („Airport-Sprinter“, „eXpresso“).

Weiter gibt es Anschlüsse zu den Härten-Gemeinden und nach Mössingen/Ofterdingen/Hechingen. In Dußlingen kann man in die Hohenzollerische Landesbahn (HZL) umsteigen. Mit der Inbetriebnahme des ZOB wurde in Zusammenarbeit mit dem Landkreis und dank eines jährlichen kommunalen Zuschusses auch die Verbindung nach Tübingen wesentlich verbessert. Die Verbindung nach Reutlingen ist traditionell gut. Taschenfahrpläne erhalten Sie im Bürgerbüro.

Buslinien von und nach Gomaringen

- ... **7612** Gomaringen-Tübingen (Schnellbus)
- ... **7625** Gomaringen-Tübingen (über Kusterdingen)
- ... **7615** Gomaringen-Mössingen-Ofterdingen-Hechingen
- ... **N 84** Nachtbus

DB ZugBus Regionalverkehr Alb-Bodensee GmbH, Niederlassung Tübingen, Europastraße 63, 72072 Tübingen, Telefon 07071 79980
111 Gomaringen-Reutlingen

Omnibusverkehr Jakob Kocher GmbH, August-Bebel-Straße 13, 72072 Tübingen, Telefon 07071 93270

Darüber hinaus gibt es eine Schulbusverbindung zum Schulzentrum des Gemeindeverwaltungsverbandes Steinlach-Wiesaz auf dem Höhnisch. Die Fahrpläne dieser Linie sind in den Schulen erhältlich.

Genauere Fahrplanauskünfte (auch überregional) sowie zu den Fahrpreisen erhalten Sie vom Tarifverbund „naldo“, der für die Landkreise Tübingen, Reutlingen, Zollern-Alb und Sigmaringen gilt.

INFO: Naldo-Verkehrsverbund
Tübinger Straße 14
72379 Hechingen
Telefon 07471 93019696
www.naldo.de

INFO: Ansprechpartner im Rathaus
Martin Schindler
Telefon 07072 9155-2000
mschindler@gomaringen.de

Bürgermobil

Für die Bürgerstiftung fährt in Gomaringen zudem ein kostenloses „Bürgermobil“; Anmeldung Montag bis Freitag (außer an Feiertagen) von 9:00 bis 10:00 Uhr unter der Telefonnummer 0160 8305660. Krankentransporte können auch gebucht werden bei Hiltrud Sülzle Krankentransporte/Mietwagen, Kurze Straße 8, 72810 Gomaringen, Telefon 07072 3742.



WAS SONST NOCH WICHTIG IST

Postagentur und „Schreiblädle“

Lindenstraße 44
Telefon 07072 131561
Mo-Fr 09:00-12:30 Uhr
und 15:00-18:00 Uhr
Sa 09:00-12:30 Uhr

Öffentlich zugängliche Toiletten

Zu den jeweiligen Öffnungszeiten und bei öffentlichen Veranstaltungen können die Toiletten im Rathaus, im Durchgang zum inneren Schlosshof und in der Bibliothek benutzt werden.



Wichtige Notrufe

Polizei (Notruf)	110
Polizei-posten Gomaringen	07072 914600
Bahnhofstraße 8	
nach Dienstschluss	07071 972-0
Mo-Fr 7:00-12:30 und	
13:00-17:00 Uhr	
DRK-Rettungsdienst	112
ILS Integrierte Leitstelle Tübingen	
Feuerwehr (Notruf)	112
Freiwillige Feuerwehr Gomaringen	
Robert-Bosch-Straße 46	07072 923112
(Feuerwehrhaus, nicht ständig besetzt)	
www.ff-gomaringen.de	

Impressum

HLK Kommunikation-Verlag

Taubenweg 9, 72829 Engstingen, Tel.: 07129 930-981, Fax: 07129 930-982, info@hlk-verlag.de, anzeigen@hlk-verlag.de, www.hlk-verlag.de. Im HLK-Verlag erscheinen: Broschüren zur Bürgerinformation, Wirtschaftsförderung, Senioren, Familien und Kinder sowie Imagebroschüren für Gemeinden, Städte und Landkreise.

Herausgegeben in Zusammenarbeit mit der Gemeinde Gomaringen, Lindenstraße 63, 72810 Gomaringen, Telefon 07072 9155-0, www.gomaringen.de.

Texte: Gemeinde Gomaringen; Fotos: Gemeinde Gomaringen; Angela Hammer (privat); Alexander Heinrich, HLK-Verlag

Korrektur: Carola Pröbstle.

Druck: Laupp & Göbel, Gomaringen.

Änderungswünsche, Anregungen und Ergänzungen für die nächste Auflage dieser Broschüre nimmt die Verwaltung oder das zuständige Sachgebiet entgegen. Titel, Umschlaggestaltung sowie Art und Anordnung des Inhalts sind zugunsten des jeweiligen Inhabers dieser Rechte urheberrechtlich geschützt. Nachdruck und Übersetzungen sind – auch auszugsweise – nicht gestattet. Nachdruck oder Reproduktion, gleich welcher Art, ob Fotokopie, Mikrofilm, Datenerfassung, Datenträger oder Online, nur mit schriftlicher Genehmigung des Verleges.

Proj.-Nr.: 76-72810-08-02-2021-103

Gomaringen, 3. Auflage, Printed in Germany 08/2021



Frank Kuttler
Klempner-, Installateur- und
Heizungsbaumeister

Gomaringer Straße 9 · 72810 Gomaringen-Stockach
Telefon 07072 921924 · Telefax 07072 921923
E-Mail: flaschner-kuttler@t-online.de

BEN Kunststoffe GmbH
Hans Bühler KG

Hinterweilerstrasse 20
72810 Gomaringen

Tel: 0 70 72 / 91 87 87
info@BEN-plastic.com

Extrusion von PE-, PP-, PVC- Platten
Handel mit Technischen Kunststoffhalbzeugen






eissler



Vermessungsbüro
Dipl.-Ing.(FH) Steffen Eissler
Öffentlich bestellter Vermessungsingenieur
Albert-Einstein-Str. 2 • 72116 Mössingen
☎ 07473/272701 • 📠 07473/272702
✉ info@eissler-vermessung.de

J. Rilling
TRANSPORTE e.K.
Inhaber Thomas Rilling

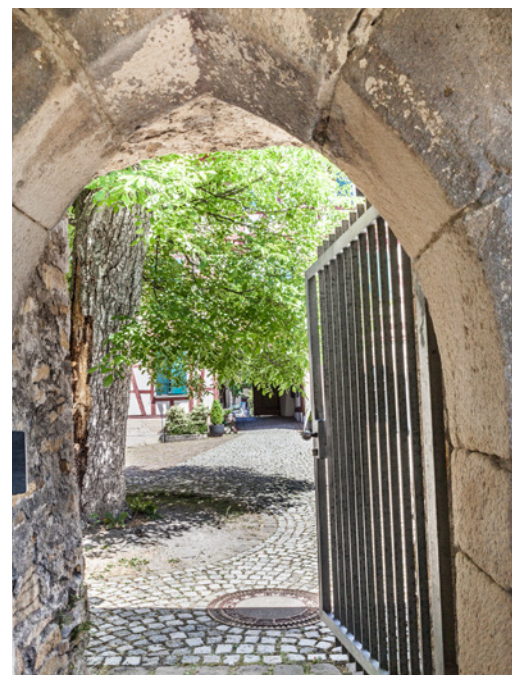


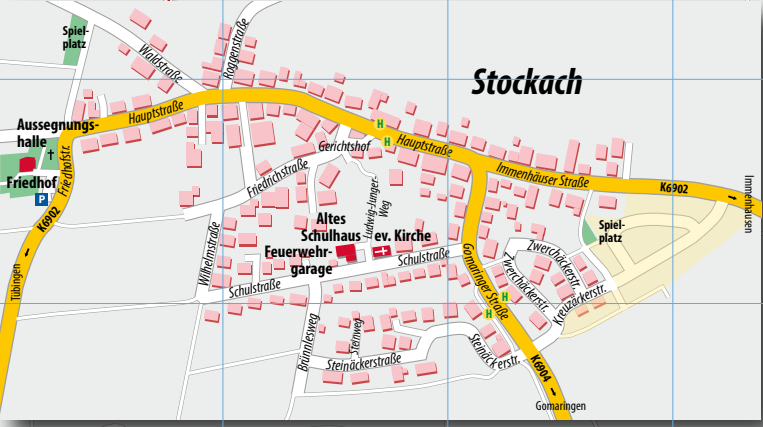
J. Rilling Transporte e. K.
Rathausstraße 20
72810 Gomaringen
Telefon 07072 8209
Telefax 07072 912773
info@rilling-transporte.de

» Inserentenverzeichnis

- Apotheke**
1 Schloss-Apotheke
 Lindenstraße 52
 72810 Gomaringen
 Tel.: 07072 912282
 www.gomaringer-apotheken.de
 → S. 23
- Architekt**
2 Architekturbüro Gaißer
 Achalmstraße 10
 72810 Gomaringen
 Tel.: 07072 6007910
 www.architekten-gaisser.de
 → S. 18
- Autohaus**
3 1a autoservice
Werner Schneider
 Robert-Bosch
 Straße 21/1
 72810 Gomaringen
 Tel.: 07072 6267
 www.wernerschneider-go1a.de
 → S. 12
- 4 Autohaus Walter**
Inhaber Stephan
Walter e.K.
 Hechinger Straße 19
 72810 Gomaringen
 Tel.: 07072 92800
 www.ford-walter-gomaringen.de
 → S. 20
- 5 Auto Weimar GmbH**
 Bahnhofstraße 33
 72810 Gomaringen
 Tel.: 07072 920404
 www.auto-weimar.de
 → S. 12
- Autolackierer**
6 Dürr Karosserie- & Lackierfachbetrieb
 Robert-Bosch-Straße 58
 72810 Gomaringen
 Tel.: 07072 9212-42
 www.duerr-lackierun-gen.de
 → S. 20
- Baugeräte**
7 Niklaus Baugeräte GmbH - Gomaringen
 Robert-Bosch-Straße 23
 72810 Gomaringen
 Tel.: 07072 9106-0
 www.niklaus-bauge-raete.de
 → S. 20
- Bauhändler**
8 Gomaringer Bauhändler
 Robert Bosch Straße 21
 72810 Gomaringen
 Tel.: 07072 131697
 www.gomaringer-bau-handwerker.de
 → S. 2
- Bestattungen**
9 Bestattungen Werner GmbH & Co. KG
 Sebastiansweiler
 Straße 7
 72116 Mössingen
 Tel.: 07473 21494
 www.bestattungen-werner.de
 → S. 36
- Blumen**
10 Gomaringer Blumenlädle
 Tübinger Straße 60
 72810 Gomaringen
 Tel.: 07072 921766
 www.gomaringer-blumenlaedle.de
 → S. 15
- Brennerei**
11 Edelbrandbrennerei Junger
 Hauptstraße 31
 72810 Gomaringen-Stockach
 Tel.: 07072 912830
 → S. 41
- Druckerei**
12 „Vereinigte Druckerei-betriebe
 LAUJP & GÖBEL GmbH*
 Robert-Bosch-Straße 42
 72810 Gomaringen
 Tel.: 07072 91389-0
 www.meine-druckerei.de
 → S. 21
- Eisenwaren**
13 Mayer GbR Eisenwaren - Schlosserei
 Lubbachstraße 19
 72810 Gomaringen
 Tel.: 07072 7266
 https://h-mayer.business.site
 → S. 18
- Elektriker**
14 Geo Pflumm GmbH
 Kirchstraße 20
 72810 Gomaringen
 Tel.: 07072 920150
 www.geo-pflumm.de
 → S. 9
- Elektro**
15 Elektro Redemann Mathias und Dieter Redemann GbR
 Hinterweilerstraße 7
 72810 Gomaringen
 Tel.: 07072 2565
 www.elektro-redemann.de
 → S. 18
- Energieversorgung**
16 DigSILENT GmbH
 Heinrich-Hertz-Straße 9
 72810 Gomaringen
 Tel.: 07072 9168-0
 www.digsilent.de
 → S. 48
- Fensterbau**
17 Hermann Epp - Glaserei & Fensterbau
 Robert-Bosch-Straße 58
 72810 Gomaringen
 Tel.: 07072 920113
 www.fensterbau-epp.de
 → S. 27
- Flaschnerei**
18 Frank Kuttler Flaschnerei Sanitär Heizung
 Gomaringer Straße 9
 72810 Gomaringen
 Tel.: 07072 921924
 → S. 43
- Floristik**
19 Floristik Renz
 Bachstraße 4
 72810 Gomaringen
 Tel.: 07072 6342
 www.floristik-renz.de
 → S. 39
- Fotograf**
20 Schneider-Fotos
 Robert-Bosch-Straße 21/2
 72810 Gomaringen
 Tel.: 07072 922296
 www.schneider-fotos.de
 → S. 12
- Gebäudereinigung**
21 Boll Clean GmbH
 Roßbergstraße 8
 72810 Gomaringen
 Tel.: 07072 50350
 www.boll-clean.de
 → S. 20
- Geflügelhof**
22 Hofgut Waltersberg
 Waltersberg 1
 72810 Gomaringen
 Tel.: 07072 920011
 → S. 41
- Heizung**
23 Dentler GmbH
 Benzstraße 4
 72810 Gomaringen
 Tel.: 07072 2566
 www.dentler-gmbh.de
 → S. 9
- Hotel**
24 Hotel ARCIS
 Bahnhofstraße 10
 72810 Gomaringen
 Tel.: 07072 918-0
 www.hotel-arcis.de
 → S. 41
- Immobilien**
25 Kuttler Immobilien GmbH
 Schlosshof 7
 72810 Gomaringen
 Tel.: 07072 9139755
 www.kuttler-immobilien.de
 → S. 2
- Innenausbau**
26 Pflug GmbH
 Heinrich-Hertz-Straße 5
 72810 Gomaringen
 Tel.: 07072 131336-0
 www.pflug-gomaringen.de
 → S. 26
- Kfz-Reparaturen**
27 M-Sport GmbH Kfz-Meisterbetrieb
 Bahnhofstraße 37
 72810 Gomaringen
 Tel.: 07072 920103
 → S. 20
- Krankengymnastik**
28 physio.glück Krankengymnastik-praxis
 Bahnhofstraße 5
 72810 Gomaringen
 Tel.: 07072 600877
 www.physio-glueck.com
 → S. 23
- Kreissparkasse**
29 Kreissparkasse Tübingen Filialdirektion Gomaringen
 Bahnhofstraße 17
 72810 Gomaringen
 Tel.: 07071 205-2710
 www.ksk-tuebingen.de
 → S. 21
- Kunststoffe**
30 BEN Kunststoffe Vertriebs GmbH
 Hinterweilerstraße 20
 72810 Gomaringen
 Tel.: 07072 918787
 www.ben-plastic.com
 → S. 43
- Logopädie**
31 Logopädie Waschul
 Bahnhofstraße 19
 72810 Gomaringen
 Tel.: 07072 912980
 www.logopaedie-waschul.de
 → S. 22
- Maschinenbau**
32 Erwin Ott - Mechanische Werkstatt und Dreherei
 Robert-Bosch-Straße 36
 72810 Gomaringen
 Tel.: 07072 6955
 www.mechanische-werkstatt-ott.de
 → S. 21
- Massivhaus**
33 U-Haus Massivhaus GmbH
 Raiffeisenstraße 11
 72810 Gomaringen
 Tel.: 07072 600770
 www.u-haus.de
 → S. 21
- Möbel**
34 Ruggaber Möbel nach Maß GbR
 In der Stelle 6
 72810 Gomaringen
 Tel.: 07072 2576
 www.moebel-ruggaber.de
 → S. 18
- Musikunterricht**
35 Kyra Astfalk Dipl.-Gesangs-pädagogin
 Lindachstraße 16
 72810 Gomaringen
 Tel.: 07072 912262
 → S. 39
- Naturkostladen**
36 Biogärtnerei-Grauer
 Hurschstraße 4
 72810 Gomaringen
 Tel.: 07072 2307
 www.bio-grauer.de
 → S. 41
- Pflege**
37 Seniorenzentrum Gustav-Schwab-Stift Gomaringen
 Pestalozzistraße 2
 72810 Gomaringen
 Tel.: 07072 92920
 www.zieglersche.de
 → S. 34
- Physiotherapie**
38 Physiotherapie Mark
 Bahnhofstraße 19
 72810 Gomaringen
 Tel.: 07072 4804
 www.physio-therapie-mark.eu
 → S. 22
- Physiomedpopescu**
39 Physiomedpopescu Physiotherapie und medizinisches Training
 Lindenstraße 66
 72810 Gomaringen
 Tel.: 07072 1261208
 www.physio-medpopescu.de
 → S. 23
- Rechtsanwältin**
40 Rechtsanwältin Petra Rupp-Wiese
 Lindenstraße 44
 72810 Gomaringen
 Tel.: 07072 7150
 www.rechtsan-waeltin-rupp-wiese.de
 → S. 39
- Ristorante**
41 LaDelizia • Ristorante • Pizzeria
 Bahnhofstraße 15
 72810 Gomaringen
 Tel.: 07072 80227
 www.ladelizia-ristorante.de
 → S. 41
- Schreinerei**
42 Schreinerei Tino Beckmann
 Dieselstraße 17
 72810 Gomaringen
 Tel.: 07072 504751
 www.schreine-rei-tino-beckmann.de
 → S. 27
- Schreinerei**
43 Schreinerei Bertram Wetzels
 Schleifmühle 1
 72810 Gomaringen
 Tel.: 07072 6004584
 → S. 26
- Softwareentwicklung**
DigSILENT GmbH
 Heinrich-Hertz-Straße 9
 72810 Gomaringen
 Tel.: 07072 9168-0
 www.digsilent.de
 → S. 48
- Tanzstudio**
44 TanzEtage
 Tübinger Straße 58
 72810 Gomaringen
 Tel.: 0176 82223652
 www.tanzetage-gomaringen.de
 → S. 39
- Transporte**
45 Jürgen Rilling Transporte e. K. Inh. Thomas Rilling
 Rathausstraße 20
 72810 Gomaringen
 Tel.: 07072 8209
 www.rilling-transporte.de
 → S. 43
- Vermessungsbüro**
46 Dipl. Ing. (FH) Steffen Eissler - Öffentlich bestellter Vermessungsingenieur
 Albert-Einstein-Straße 2
 72116 Mössingen
 Tel.: 07473 272701
 www.eissler-vermessung.de
 → S. 43
- Versicherungen**
47 Allianz Vertretung Andreas Müller
 Bahnhofstraße 17
 72810 Gomaringen
 Tel.: 07072 600060
 www.allianz-andreasmueller.de
 → S. 38
- Wäsche**
48 Naturana Dölker GmbH & Co. KG Werkverkauf Gomaringen
 Bahnhofstraße 26
 72810 Gomaringen
 Tel.: 07072 12390
 www.naturana.com
 → S. 11
- Zeitung**
49 Reutlinger General-Anzeiger Verlags GmbH & Co. KG
 Burgstraße 1-7
 72764 Reutlingen
 Tel.: 07121 302-0
 www.gea.de
 → S. 31
- Schwäbisches Tagblatt GmbH**
 Umlandstraße 2
 72072 Tübingen
 Tel.: 07071 934-0
 www.tagblatt.de
 → S. 19

» Impressionen





Hinterweiler

Gomaringen

Stockach

139

134

K6904

K6902

K6901

K6903

K6905

K6906

K6907

K6908

K6909

K6910

A

B

C

D

E

F

139

134

K6904

K6902

K6901

K6903

K6905

K6906

K6907

K6908

K6909

K6910

A

B

C

D

E

F

139

134

K6904

K6902

K6901

K6903

K6905

K6906

K6907

K6908

K6909

K6910

A

B

C

D

E

F

139

134

K6904

K6902

K6901

K6903

K6905

K6906

K6907

K6908

K6909

K6910

A

B

C

D

E

F

139

134

K6904

K6902

K6901

K6903

K6905

K6906

K6907

K6908

K6909

K6910

A

B

C

D

E

F

139

134

K6904

K6902

K6901

K6903

K6905

K6906

K6907

K6908

K6909

K6910

A

B

C

D

E

F

139

134

K6904

K6902

K6901

K6903

K6905

K6906

K6907

K6908

K6909

K6910

A

B

C

D

E

F

139

134

K6904

K6902

K6901

K6903

K6905

K6906

K6907

K6908

K6909

K6910

A

B

C

D

E

F

139

134

K6904

K6902

K6901

K6903

K6905

K6906

K6907

K6908

K6909

K6910

A

B

C

D

E

F

139

134

K6904

K6902

K6901

K6903

K6905

K6906

K6907

K6908

K6909

K6910

A

B

C

D

E

F

139

134

K6904

K6902

K6901

K6903

K6905

K6906

K6907

K6908

K6909

K6910

A

B

C

D

E

F

139

134

K6904

K6902

K6901

K6903

K6905

K6906

K6907

K6908

K6909

K6910

A

B

C

D

E

F

139

134

K6904

K6902

K6901

K6903

K6905

K6906

K6907

K6908

K6909

K6910

A

B

C

D

E

F

139

134

K6904

K6902

K6901

K6903

K6905

K6906

K6907

K6908

K6909

K6910

A

B

C

D

E

F

139

134

K6904

K6902

K6901

K6903

K6905

K6906

K6907

K6908

K6909

K6910

A

B

C

D

E

F

139

134

K6904

K6902

K6901

K6903

K6905

K6906

K6907

K6908

K6909

K6910

A

B

C

D

E

F

139

134

K6904

K6902

K6901

K6903

K6905

K6906

K6907

K6908

K6909

K6910

A

B

C

D

E

F

139

134

K6904

K6902

K6901

K6903

K6905

K6906

K6907

K6908

K6909

K6910

A

B

C

D

E

F

139

134

K6904

K6902

K6901

K6903

K6905

K6906

K6907

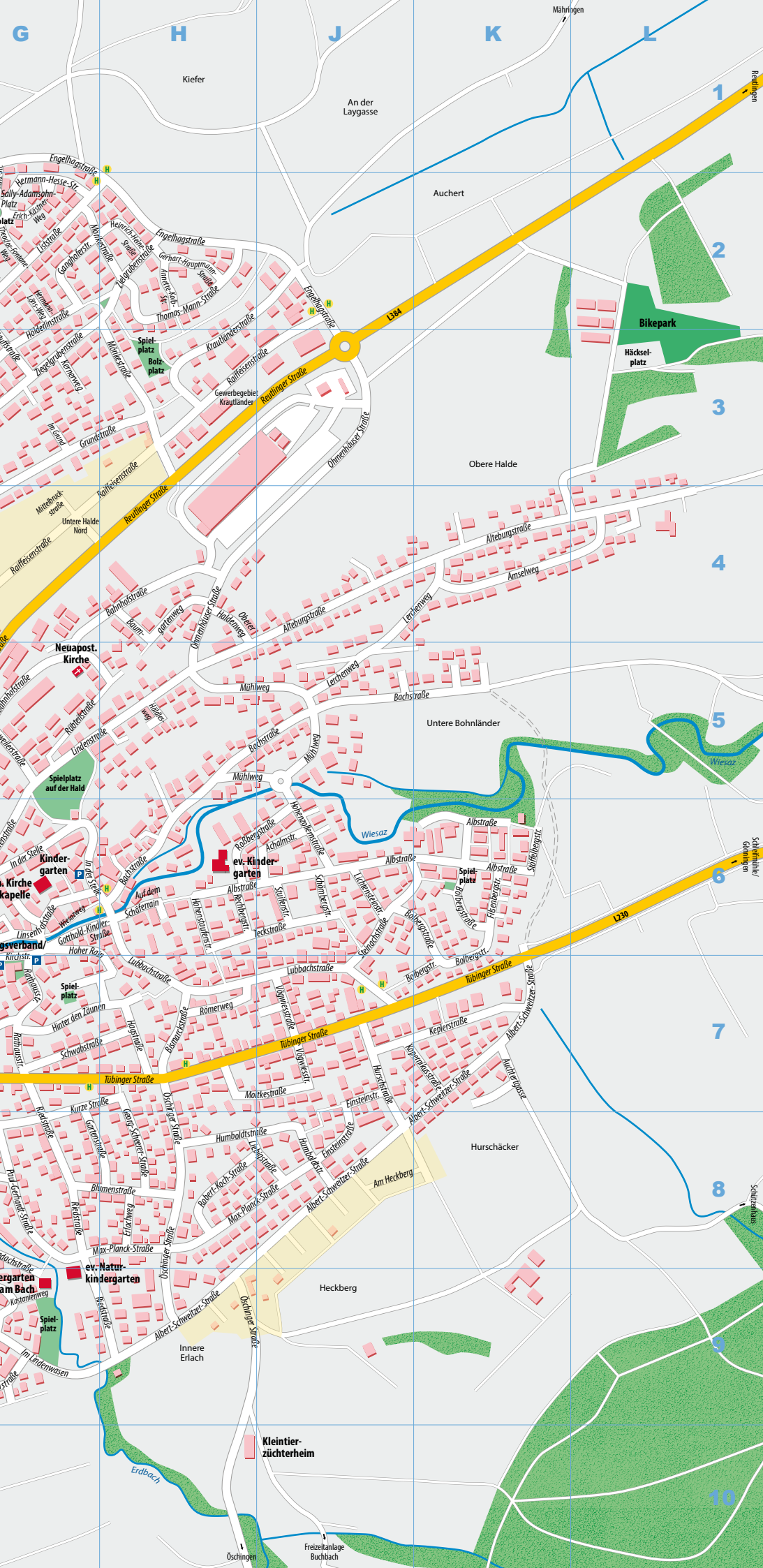
K6908

K6909

K6910

A

B



STRASSEN

- Achalmstraße H/J 6
- Äußere Weilerstraße D/E 2
- Ahornweg F 9
- Aidelbergstraße F 4
- Albert-Schweitzer-Straße H 9-K 7
- Albstraße H 6-K 6
- Alteburgstraße H 5-L 4
- Am Heckberg J 8
- Amselweg K/L 4
- Annette-Kolb-Straße H 2
- Auchtergasse K 7/8
- Auf dem Schäferain H 6
- Bachstraße H 6-K 5
- Bahnhofstraße F 6-H 4
- Baumgartenweg H 4
- Beethovenstraße F 8
- Benzstraße C 6/7
- Birkenweg F 9
- Bismarckstraße H 7
- Blumenstraße H 8
- Blumhardtstraße F 8
- Bolbergstraße K 6/7
- Brahmsweg F 8/9
- Brucknerstraße F 8
- Brühlstraße B 7
- Brünnlesweg (Stockach) B 2/3
- Brunnengasse D 3
- Buchenstraße F 9-F 10
- Christoph-Wieland-Weg G 2
- Clemens-Brentano-Weg F 2
- Daimlerstraße C 6/7
- Dieselstraße C 5
- Dulbinger Straße C 7-D 8
- Eichenweg F 9
- Einsteinststraße J 8
- Eisenbahnweg F 6
- Engelhagstraße E/F 2, G 1, H/J 2
- Erdachstraße F/G 8
- Erich-Kastner-Weg G 2
- Erlachweg H 8
- Eugen-Bolz-Straße E 8
- Filsenbergstraße K 6
- Friedhofstraße (Stockach) A 2
- Friedrichstraße (Stockach) B 2
- Ganghoferstraße G 2
- Gartenstraße G 8
- Georg-Scheerer-Straße H 8
- Gerhart-Hauptmann-Straße H 2
- Gerichtshof (Stockach) B 2
- Goethestraße D 7
- Gomaringer Straße (Stockach) C 2/3
- Gotthold-Kindler-Straße G 6
- Gröbnerstraße F/G 7
- Grundstraße F 4-H 3
- Gutenbergsstraße B 5/6
- Haldesweg H 5
- Härmilingstraße F 5/6
- Härtenstraße E 1/2
- Hagstraße H 7
- Hammerhof AB 6
- Hammerwerk A 5
- Hauffstraße F/G 2/3
- Hauptstraße (Stockach) A/C 2
- Haydnstraße E 9-F 8
- Hechinger Straße D 7-F 5
- Hegelweg E 3
- Heinrich-Heine-Straße H 2
- Heinrich-Hertz-Straße B 9
- Heinrich-von-Kleist-Weg G 2
- Hermann-Hesse-Straße G 2
- Hermann-Löns-Weg G 2
- Hindenburgstraße F 5
- Hinter den Zäunen G 9
- Hinterweilstraße E 2/3, F 3/5, G 5
- Hölderlinstraße F/G 3-G 2
- Hohenstaufenstraße H 6
- Hohenzollernstraße J 6
- Hoher Rain G 6
- Hublandstraße E 4
- Humboldtstraße H 8-J 8
- Hummelbergstraße D 4
- Hurschstraße J/K 7/8
- Ilse-Graulich-Weg F/G 6
- Im Grund G 3
- Im Lindenwasen F 9-G 9
- Immenhäuser Straße (Stockach) C/D 2
- In der Stelle G 6
- Isolde-Kurz-Straße G 1/2
- Jakobstraße E 3
- Johann-Strauß-Weg E 9
- Kantstraße F 4
- Kastanienweg G 9
- Keplerstraße J/K 7/8
- Kernerweg G 3
- Kieferweg F 9
- Kirchenplatz F 7
- Kirchenweg E 3/4, F 4
- Kirchstraße F 7-G 7
- Kopernikusstraße K 7
- Krautländerstraße H 3-J 2
- Kreuzackerstraße (Stockach) C/D 2/3
- Kurze Straße G 8
- Lerchenweg J 5-K 4
- Lichtensteinstraße J 6
- Liebigstraße H 3/8
- Lindachstraße F 9-G 9
- Lindenstraße D 7-H 5
- Linsenhofstraße G 6/7
- Liststraße F 3-G 2
- Lortzingweg E 9
- Lubbachstraße H 6-J 7
- Ludwig-Junger-Weg (Stockach) B 2
- Madachstraße F 8
- Marie-Curie-Straße B 9/10
- Max-Planck-Straße H 8-J 8
- Menzelstraße F 5
- Mittelbruckstraße G 4
- Mörkestraße G/H 2/3
- Moltkestraße H/J 7
- Mozartstraße E/F 8
- Mühlweg H/J 5
- Nehrerer Straße B 8-C 7
- Öscherer Haldenweg H 4
- Öschinger Straße H/K 7/9
- Ohmenhäuser Straße H 5-J 3
- Olgastraße F 7

- Paul-Gerhardt-Straße G 8
- Pestalozzistraße E 3
- Pfarrgasse F 7
- Platz Arcis-sur-Aube F 5
- Raiffeisenstraße G 4-J 2
- Rathausstraße G 7
- Rechbergstraße H 6
- Reutlinger Straße G 5-J 3
- Richard-Wagner-Straße E/F 8
- Riedstraße G 8
- Robert-Bosch-Straße A 4-C 6
- Robert-Koch-Straße H 8
- Römerweg H 7
- Roggenstraße (Stockach) B 1/2
- Robbergstraße H/J 6
- Rübelstraße G 5
- Sägweg D 8
- Sally-Adamsohn-Platz G 2
- Scheuterhaldenweg D/E 2
- Schießmauerstraße D 10-F 7
- Schillerstraße B 6-E 3
- Schleifmühle L 6
- Schmalzacker C 9
- Schlosshof F 6
- Schlossstraße F 6/7
- Schönbühlstraße J 6
- Schubertstraße F 8
- Schulstraße (Stockach) B/C 2
- Schumannstraße F/G 8
- Schwabstraße G 7
- Siemensstraße B 6
- Silcherstraße F/G 8
- Steinachstraße J 6/7
- Steinackerstraße (Stockach) B/C 3
- Steinweg (Stockach) B 3
- Stockacher Straße E 1/2
- Stöffelbergstraße K 6
- Stuifenstraße J 6
- Tannenstraße G 9
- Teckstraße H/J 6
- Theodor-Fontane-Weg G 2
- Thomas-Edison-Straße B 9
- Thomas-Mann-Straße H 2
- Tübinger Straße B 6-L 6
- Umlandstraße F 2/3
- Ulmenerweg F 9
- Unter der Steigstraße C/D 7
- Untere Haldestraße F/G 5
- Völgiesstraße J 7
- Waldstraße (Stockach) A 1, B 2
- Waltersberg CD 1
- Weidenstraße G 9
- Wiesazweg G 6
- Wiesfleckenstraße F 3
- Wilhelm-Röntgen-Straße A/B 10
- Wilhelmstraße (Stockach) B 2
- Wölterstraße F 2/3
- Ziegelgrubenstraße F 4-H 2
- Zwerchackerstraße (Stockach) C 2

Öffentliche Einrichtungen

- Altenpflegeheim Gustav-Schwab-Stift E 3
 - Altes Schulhaus (Stockach) B 2
 - Aussegnungshalle (Stockach) A 2
 - Aussegnungshalle Gomaringen E/F 7
 - Bauhof A 4
 - Betreute Altenwohnanlage Ilse-Graulich-Haus D 3/4
 - Bibliothek F/G 6
 - Bürgerbüro F/G 6
 - ev. Kindergärten
 - Naturkindergarten Riedstraße mit Waldkindergarten G 8/9
 - Pestalozzi-Kindergarten E 3/4
 - Roßbergstraße H 6
 - ev. Kirche F 7
 - ev. Kirche (Stockach) B 2
 - ev. meth. Kirche Christuskapelle G 6
 - ev. Pfarramt F 7
 - Feuerwehrgarage (Stockach) B 2
 - Feuerwehrhaus B 5
 - Friedhof E/F 7
 - Friedhof (Stockach) A 2
 - Gemeindehaus F 7
 - Grundschule E 4
 - Häckselplatz L 3
 - Hort F 7
 - Jugendbüro F/G 6
 - Jugendhaus B 7
 - kath. Kirche St. Markus E 7/8
 - Kindergärten (freier Träger)
 - am Bach F 9
 - Zwergenkindi e.V. F 7
 - komm. Kindergärten
 - Hauffstraße G 2
 - Linsenhof G 6
 - Kinderhaus Haydnstraße E 8
 - Kinderhaus Mozartstraße E 8
 - Neuapost. Kirche G 5
 - Parkhaus F 6
 - Polizei F 6
 - Postagentur F 6
 - Rathaus F/G 6
 - Schloss F 7
 - Schlossschule F 7
 - Schulzentrum Steinlach-Wiesaz (Karl-von-Frisch-Gymnasium, Merian-Gemeinschaftsschule) A 9/10
 - Werkstatt für behinderte Menschen A 4/5
 - ZOB F 5
- Freizeiteinrichtungen**
- Bikepark L 2/3
 - Bolzplatz E 8, H 3
 - CVJM-Heim E 9
 - Festplatz D 4
 - Gomaringer Sport- und Kulturhalle D 9
 - Jugendzentrum/Funpark D/E 9
 - Kleintierzüchterheim H 10
 - Sport- und Freizeitzentrum Madach-Hägle D/E 8
 - Spielplatz A 1, B 7, C 2, D 8, E 9, F 2, G 2, G 5/6, G 7, G 9, H 3, K 6
 - Sporthalle D 4
 - Sporthelm E 8/9
 - Tennishalle E 9



DIE ENERGIEVERSORGUNG DER ZUKUNFT STARTET IN GOMARINGEN

Die DIGSILENT GmbH ist ein unabhängiges Beratungs- und Softwareunternehmen auf dem Gebiet der elektrischen Energieversorgung. Weltweit sorgen wir dafür, dass Stromnetze stabil laufen, effizient bleiben und die Integration von erneuerbaren Energien vorangetrieben wird.

Mit Tochterfirmen auf allen Kontinenten sind wir ein Global Player, der trotzdem großen Wert auf Regionalität legt und mit seinem Hauptsitz im Ländle fest verwurzelt ist.

SIND SIE BEREIT FÜR EINE NEUE HERAUSFORDERUNG?

Wir sind stets interessiert an erfahrenen sowie qualifizierten und engagierten Fachkräften mit Profil.

UNSERE ERFOLGSBAUSTEINE

Qualität

Kompetenz

Verlässlichkeit

Performance

Nachhaltigkeit

Kundenorientierung

Innovation



Für weitere Informationen besuchen Sie:
www.digsilent.de/karriere

In mehr als 160 Ländern tätig.

POWER SYSTEM SOLUTIONS

MADE IN GERMANY